

# EDGE GATEWAY HAİRPAİN NAT OLUŞTURMA

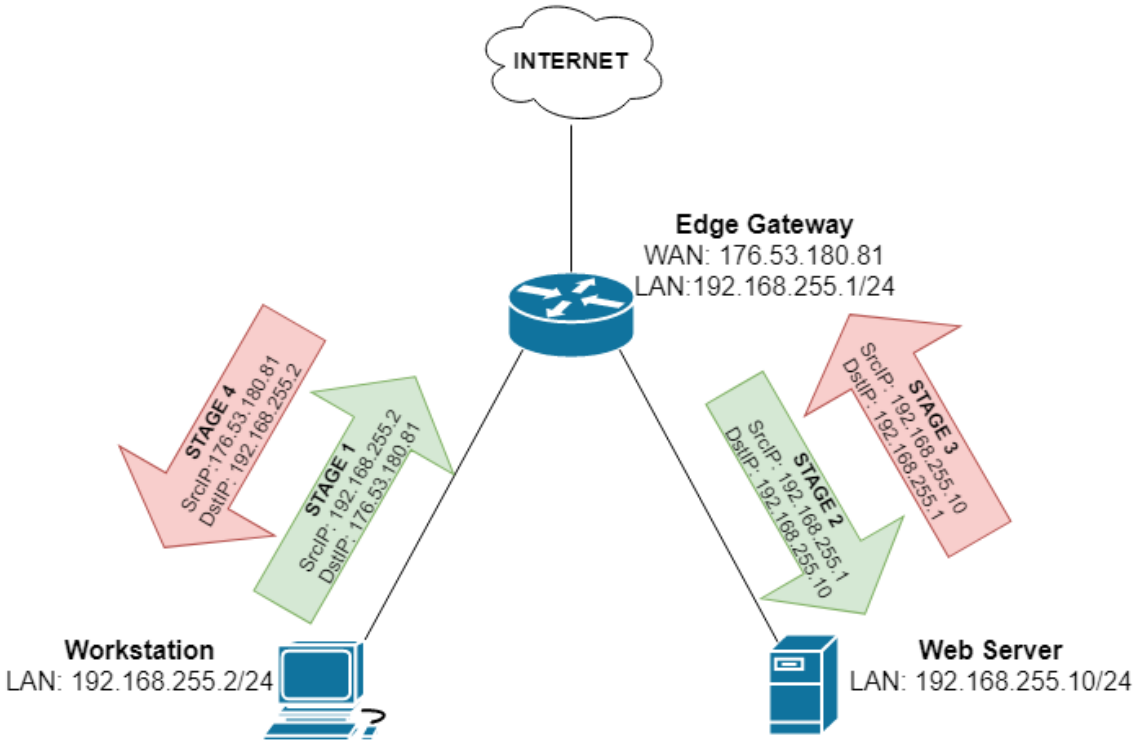
- [EDGE GATEWAY HAİRPAİN NAT OLUŞTURMA](#)

# EDGE GATEWAY HAIRPAIN NAT OLUŐTURMA

Hairpain NAT, bir NAT'ın arkasındaki bir ana bilgisayara erişmek ve aynı zamanda aynı NAT'ın arkasında olmak için kullanılabilir.

Bu kılavuz, VMware Cloud Director arabirimi aracılığıyla Edge Gateway'de Hairpin NAT'nin yapılandırılmasını kapsar.

Workstation ve Web Server aynı NAT'ın arkasında olduđu İş İstasyonundan Web Sunucusuna harici IP adresi erişimini yapılandırma örneğine bakalım. İş İstasyonu ve Web Sunucusu arasındaki web trafiği, Edge Gateway üzerinden yönlendirilecektir. Aşağıdaki şema, paket aktarımının 4 aşamasını göstermektedir.



## NASIL ÇALIŐIR

## Firewall Rules

Enabled ☒

+ × ↑ ↓

Show only user-defined rules ☒

No.	Name	Type	Source	Destination	Service	Action	Enable logging
1	firewall	Internal High	vse	Any	Any	Accept	<input type="checkbox"/>
2	dns	Internal High	internal	192.168.255.1	udp:53:any tcp:53:any	Accept	<input type="checkbox"/>
3	Accept Internal	User	internal	Any	Any	Accept	<input type="checkbox"/>
4	Accept Web	User	Any	176.53.180.81	tcp:80:any tcp:443:any	Accept	<input type="checkbox"/>
5	default rule for ingress traf	Default Polic	Any	Any	Any	Deny	<input type="checkbox"/>

**Aşama 1 :** İş istasyonu, yerel adresi 192.168.255.2'den Edge Gateway harici adresi 176.53.180.81'e bir paket gönderir;

**Aşama 2 :** Edge Gateway, İş İstasyonunun SrcIP kaynak adresi 192.168.255.2'yi Edge Gateway adresi 192.168.255.1 ile ve DstIP Web Sunucusu hedef adresini Web Sunucusu adresi 192.168.255.10 ile değiştirir;

**Aşama 3 :** Edge Gateway 192.168.255.1 adresinden bir paket alan Web Sunucusu, Edge Gateway 192.168.255.1 adresine bir yanıt gönderir;

**Aşama 4 :** Edge Gateway, Aşama 2'de değiştirilen adresleri orijinal adreslerle değiştirmek için Bağlantı İzleyiciyi kullanır ve Web Sunucusundan İş İstasyonuna bir yanıt gönderir.  
Edge Gateway'de Güvenlik Duvarını Yapılandırma

Aşağıdaki ekran görüntüsünde Güvenlik Duvarı kurallarını yapılandırma örneği.

**Kural #3,** İş İstasyonundan Web Sunucusuna erişmek için kullanılır.

**Kural #4** İnternet'ten Web Sunucusuna erişmek için kullanılır.

# EDGE GATEWAY'DE NAT'I YAPILANDIRMA

Aşağıdaki ekran görüntüsünde bir NAT yapılandırması örneği gösterilmektedir.

## NAT44 Rules






Show only user-defined rules ☒

ID	Type	Action	Applied on	Original		Translated		Protocol	Enabled	Logging	Description
				IP Address	Port	IP Address	Port				
196609	User-defined	SNAT	inet_user1	192.168.255.0/24	Any	176.53.180.81	Any	Any	✓	✗	Masquerading
196610	User-defined	DNAT	inet_user1	176.53.180.81	80	192.168.255.10	80	tcp	✓	✗	Port forwarding 80/tcp
196611	User-defined	DNAT	inet_user1	176.53.180.81	443	192.168.255.10	443	tcp	✓	✗	Port forwarding 443/tcp
196612	User-defined	SNAT	demo_LAN	192.168.255.0/24	Any	192.168.255.1	Any	Any	✓	✗	Hairpin NAT: SNAT
196613	User-defined	DNAT	demo_LAN	176.53.180.81	80	192.168.255.10	80	tcp	✓	✗	Hairpin NAT: DNAT 80/tcp
196614	User-defined	DNAT	demo_LAN	176.53.180.81	443	192.168.255.10	443	tcp	✓	✗	Hairpin NAT: DNAT 443/tcp

İnternet'ten Web Sunucusuna erişmek ve Web Sunucusu ve İş İstasyonundan İnternet'e erişmek için kullanılan Edge Gateway Uplink arayüzüne uygulanan NAT kuralları:

196609 – SNAT – yerel ağdaki makinelerden İnternet'e erişim için;

196610 – DNAT – İnternet'ten 80/tcp bağlantı noktası yönlendirme;

196611 – DNAT – İnternet'ten 443/tcp bağlantı noktası iletme;

Hairpin NAT için kullanılan yerel Edge Gateway arabiriminde uygulanan kurallar:

196612 – SNAT – Yerel ağdaki Edge Gateway adresine iş istasyonu adresi sahtekarlığı (Aşama 1 ve Aşama 2 arasında);

196613 – DNAT – http trafiği (80/tcp) için Web Sunucusu adresine (Aşama 1 ve Aşama 2 arasında) harici IP ikamesi;

196614 – DNAT – https trafiği (443/tcp) için harici IP'nin Web Sunucusu adresine (aşama 1 ve 2 arasında) ikame edilmesi;

“Hairpin kuralları” için Uygulanan sütununda, yerel Edge Gateway arabirimini belirtmelisiniz.

## Edit SNAT Rule



Applied On:	demo_LAN ▾
Original Source IP/Range *	<div>inet_user1</div> <div>demo_LAN</div>
Translated Source IP/Range *	192.168.255.1
	<div>SELECT</div>
Destination IP Address	any
Destination Port	any
Description	<div>Hairpin NAT. SNAT</div>

DISCARD

KEEP

Başka bir bağlantı noktası yönlendirme

Ayrıca HTTP ve HTTPS için olanlara benzer ek DNAT kuralları oluşturarak diğer bağlantı noktaları/protokoller için Hairpain NAT yapabilirsiniz.