

MİCROSOFT EXCHANGE 2010 İÇİN BİR CSR NASIL OLUŞTURULUR?

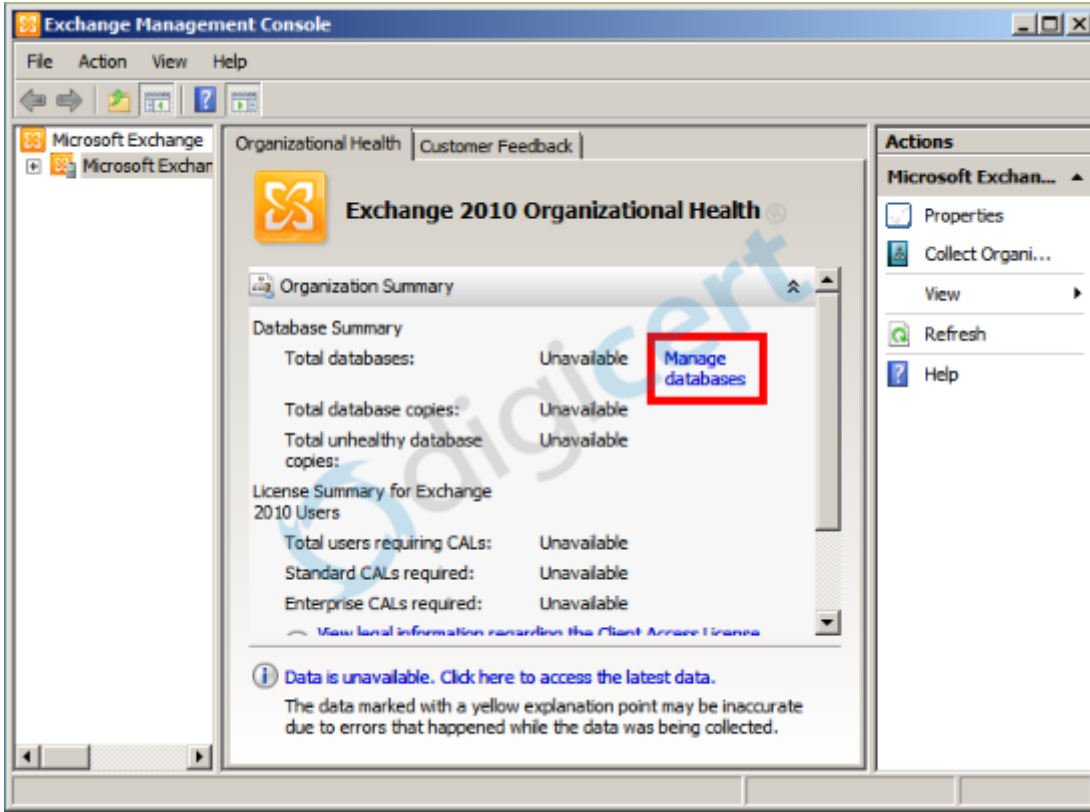
- [MİCROSOFT EXCHANGE 2010 İÇİN BİR CSR NASIL OLUŞTURULUR?](#)

MİCROSOFT EXCHANGE 2010 İÇİN BİR CSR NASIL OLUŞTURULUR?

Yeni Exchange Sertifika Sihirbazı ile CSR'nizi oluşturun

Başlat> Programlar> Microsoft Exchange 2010> Exchange Yönetim Konsolu'na giderek Exchange Yönetim Konsolu'nu başlatın.

“Veritabanlarını Yönet” bağlantısını tıklayın.



Sol taraftaki menüde “Sunucu Yapılandırması” nı ve ardından sağdaki eylemler menüsünden “Yeni Exchange Sertifikası” nı seçin.

Dostça bir isim girmeniz istendiğinde, gelecekte bu sertifikayı hatırlayacağınız bir ad girin.

Bu ad, sertifika isteğinizin ayrılmaz bir parçası değildir.

Alan Adı Kapsamında, bir joker karakter için CSR oluşturacaksanız kutuyu işaretleyebilirsiniz. Aksi takdirde, bir sonraki ekrana geçmeniz yeterlidir.

Joker karakter için bu kutuyu seçerseniz, 7. adıma geçin.

Exchange Configuration (Exchange Yapılandırması) menüsünde, güvenli şekilde çalışmayı planladığınız hizmetleri seçin ve istendiğinde bu hizmetleri bağladığınız adları girin.

Bir sonraki ekranda, Exchange 2010'un sertifika isteğinize dahil etmesini önerdiği adların bir listesini inceleyebilirsiniz. Bu isimleri gözden geçirin (gerekirse SAN Ad Yardımı aracını kullanarak ve bu noktada ekstra adlar ekleyin).

Kuruluşunuz, şirketinizin tam yasal adı olmalıdır.

Kuruluş biriminiz, kuruluşunuzdaki departmanınızdır.

Eyalet / iliniz yoksa, şehir bilgilerini tekrar girin.

The screenshot shows the 'New Exchange Certificate' wizard in the Exchange Management Console. The 'Organization and Location' step is active, indicated by a yellow square in the left-hand navigation pane. The main area contains the following fields and instructions:

- Organization and Location**
Use this page to enter the name of your organization, organizational unit, location, and certificate request file path.
- Organization:** DigiCert Inc
- Organization unit:** IT
- Location:**
- Country/region:** United States (dropdown menu)
- City/locality:** Undon
- State/province:** Utah
- Certificate Request File Path:**
Specify the name of the request file in the text box below. Use the Browse button to select the folder where you want the request file to be created. The name must end with the extension ".req".

At the bottom, there are three buttons: '< Back', 'Next >', and 'Cancel'. A 'Help' button is also present in the bottom left corner.

CSR'yi bilgisayarınıza .req dosyası olarak kaydetmek için "Göz At" ı tıklayın, daha sonra Kaydet, sonra İleri, sonra Yeni ve Son'a dokununuz.

Artık CSR'yi bir not defteri veya wordpad dosyası olarak açabilmelisiniz ve o dosyanın tüm gövdesini çevrimiçi sipariş sürecine kopyalamak isteyeceksiniz.