

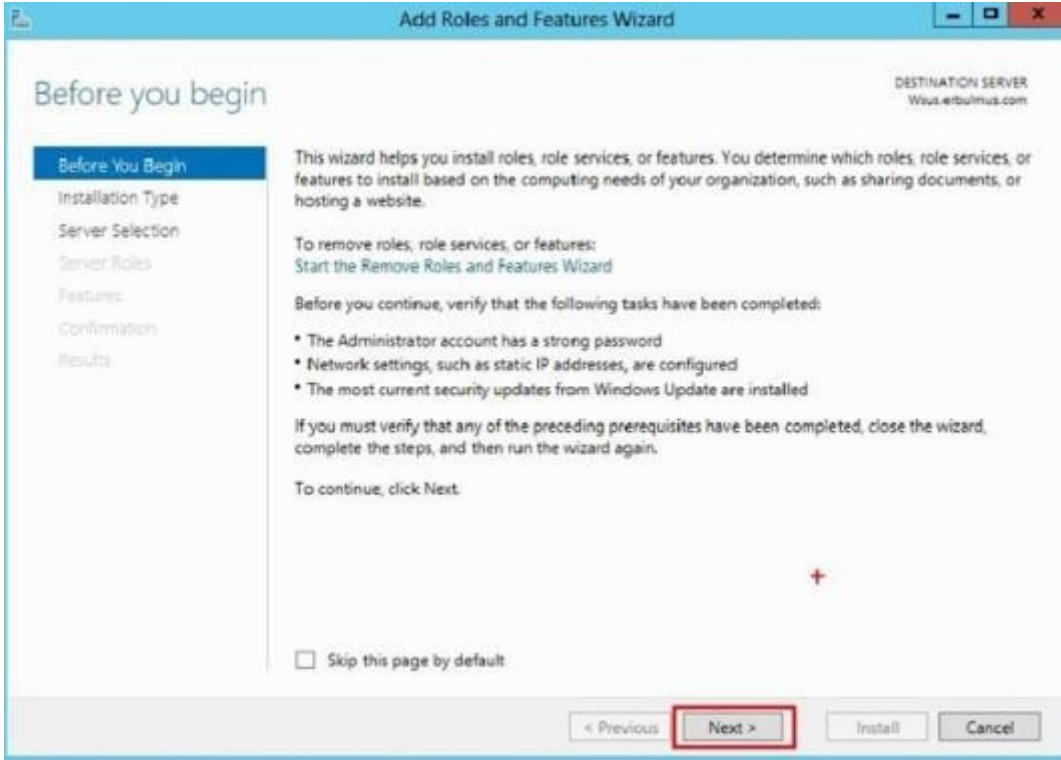
WİNDOWN SERVER 2012 WSUS SERVER KURULUMU VE CLİENT ÜZERİNDEKİ İŞLEMLER

- WİNDOWN SERVER 2012 WSUS SERVER KURULUMU VE CLİENT ÜZERİNDEKİ İŞLEMLER

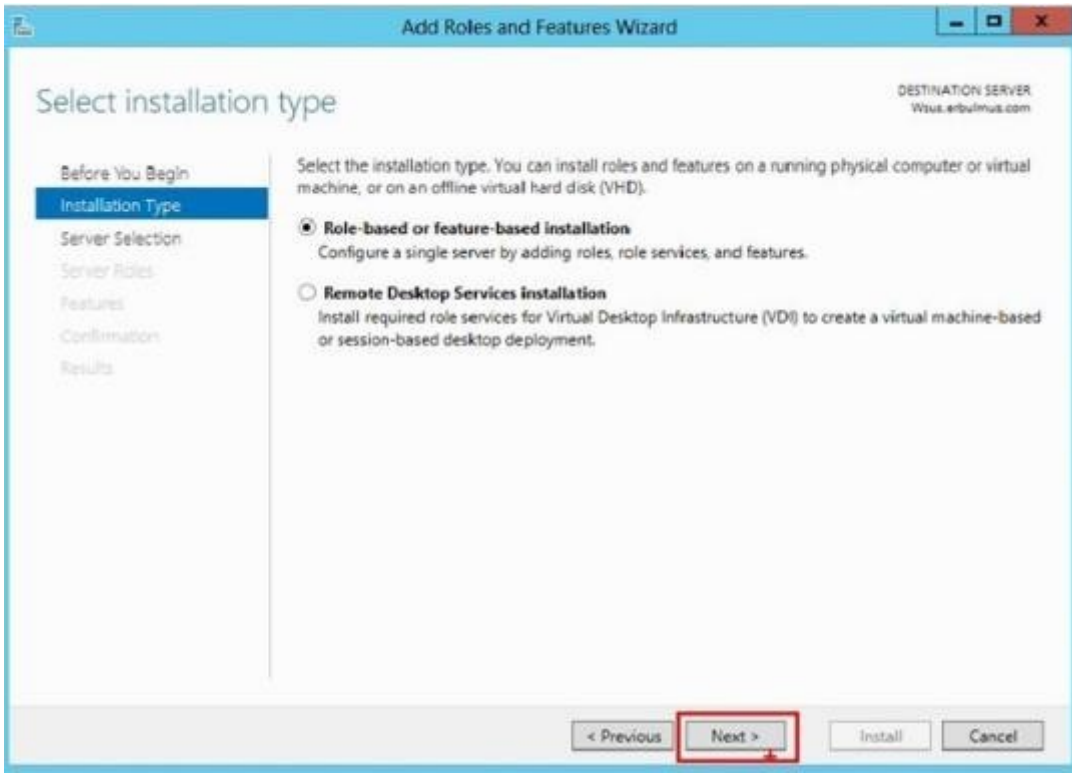
WINDOWN SERVER 2012 WSUS SERVER KURULUMU VE CLIENT ÜZERİNDEKİ İŞLEMLER

Windown Server 2012 Wsus Server Kurulumu ve Client Üzerindeki İşlemler

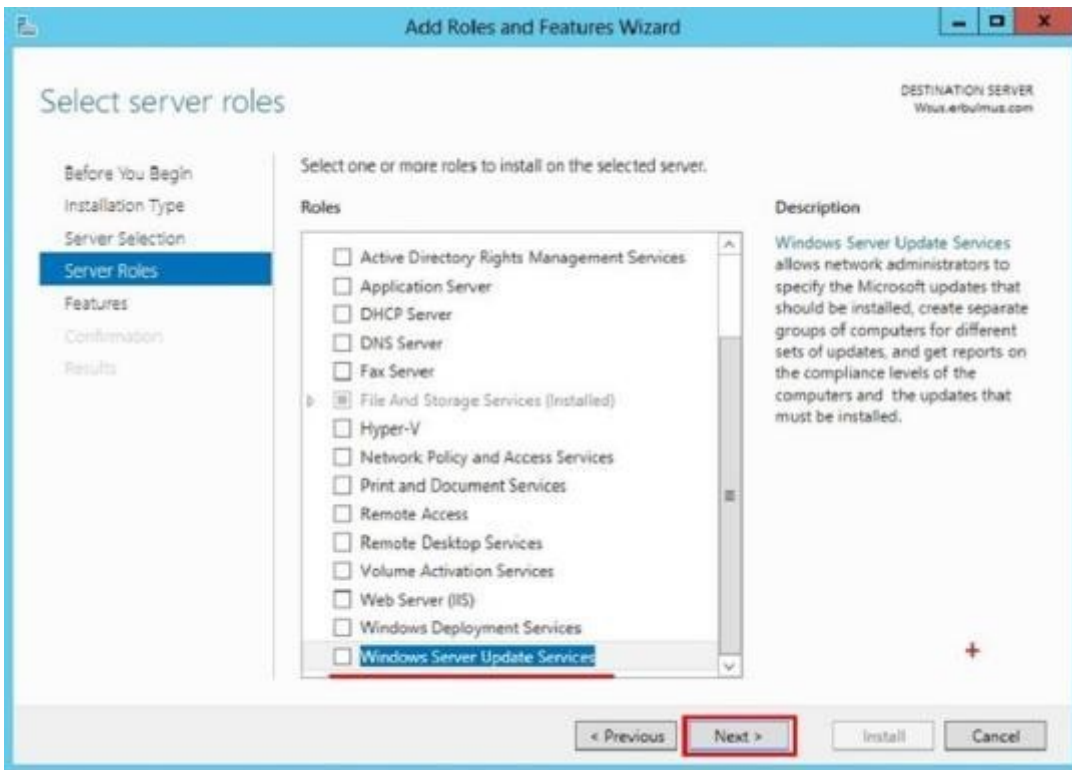
WSUS (Windows Server Update Services) kurulumu için ilk olarak Server Manager yönetiminde Dashboard kısmından “Add roles and features” ı seçiyoruz.



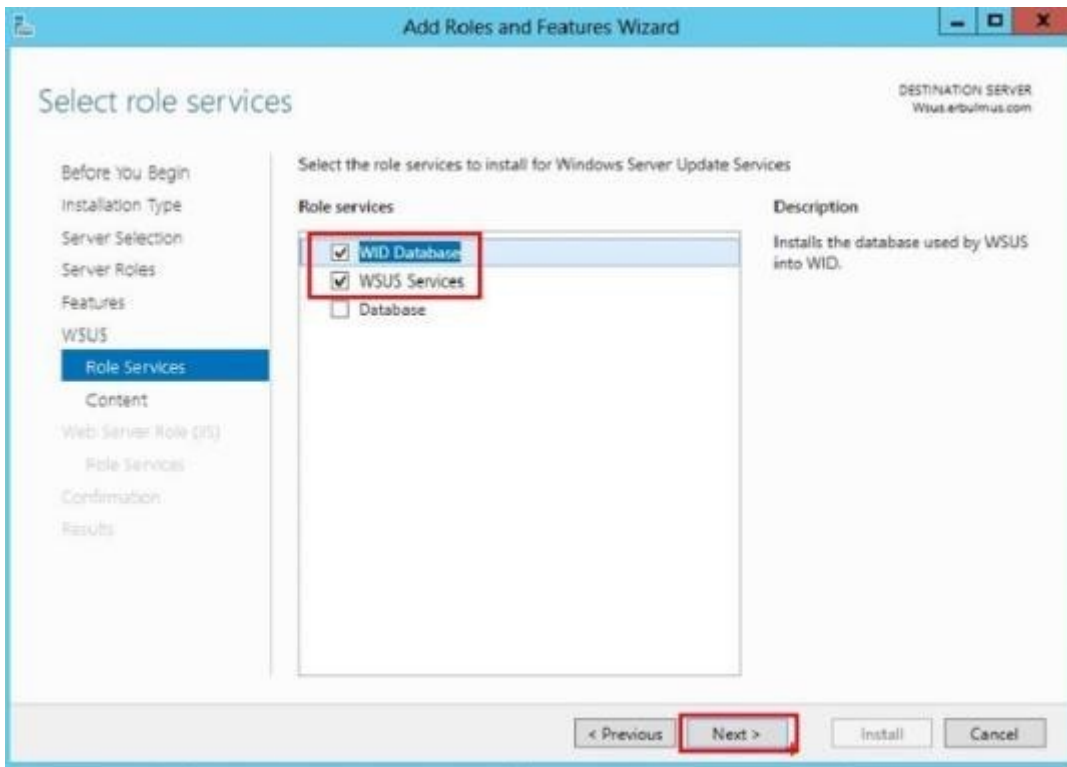
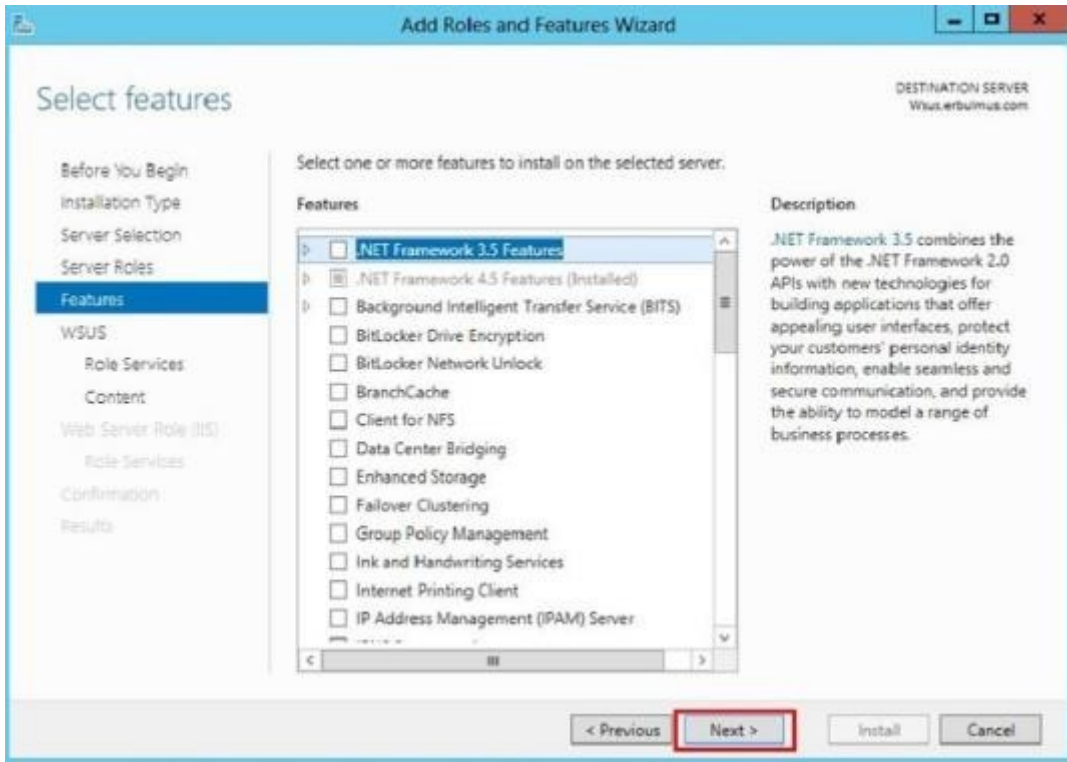
“Next” diyoruz.



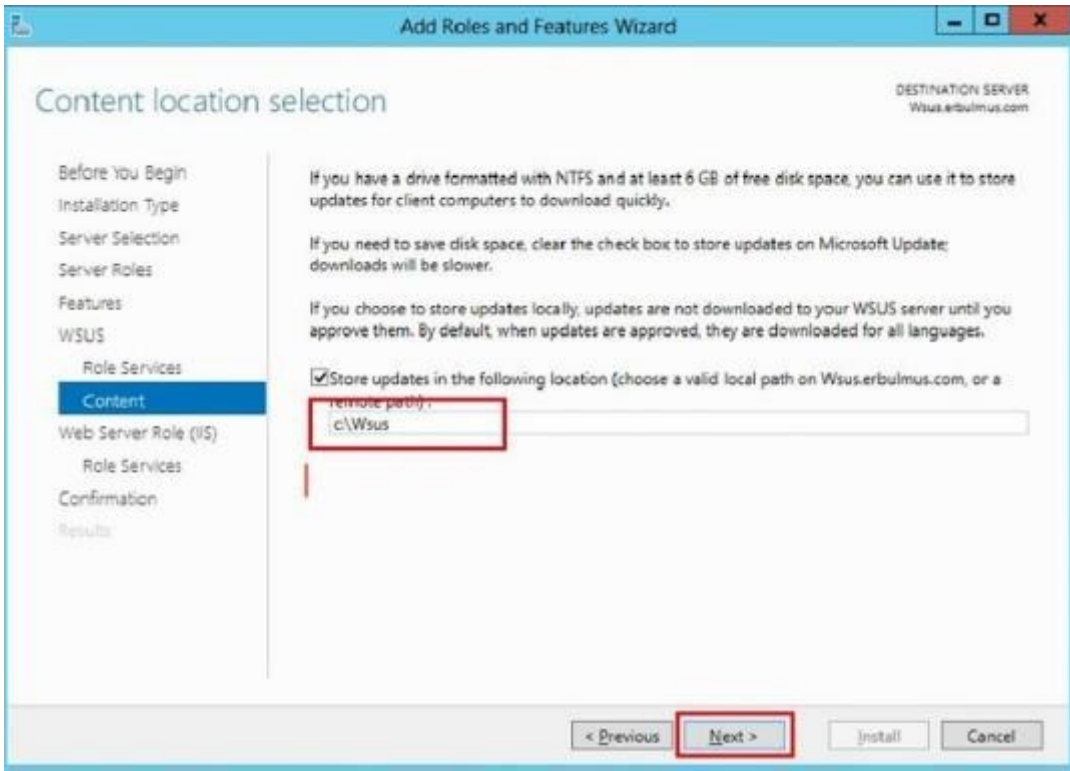
Role-based or Features-based Installation kurulumu bildiğimiz rol ve özelliklerin kurulumunu yapabileceğimiz bölümdür. “Next” diyorum.



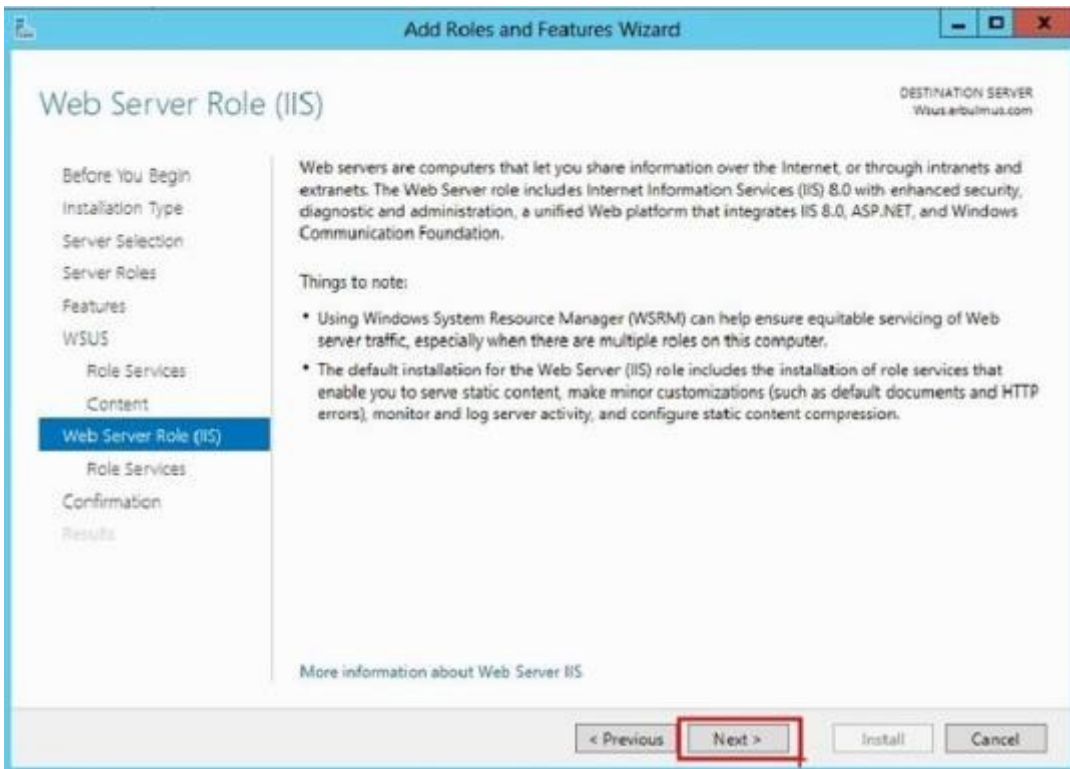
Roles bölümünde iste WSUS (Windows Server Update Services) roles'u işaretliyorum.“Next” diyorum.



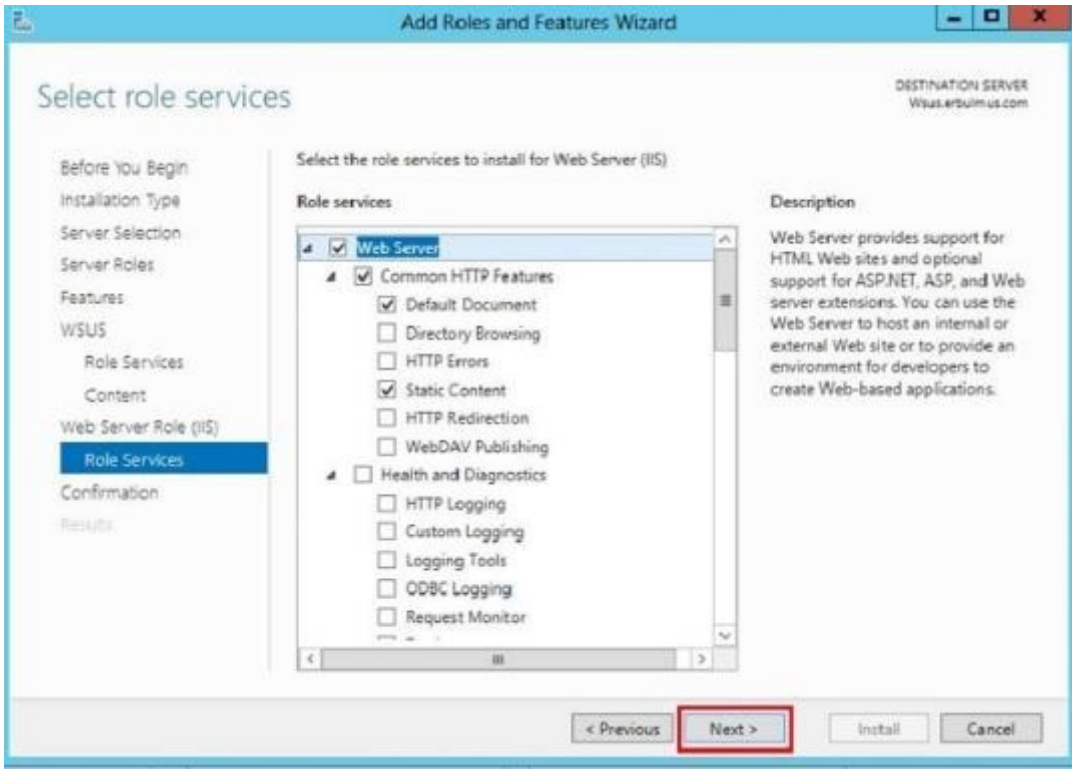
Biz kendi database ve wsus servisini bir arada kuracağımızdan dolayı WID Database ve WSUS Service seçeneğini seçiyoruz. “Next” diyoruz.



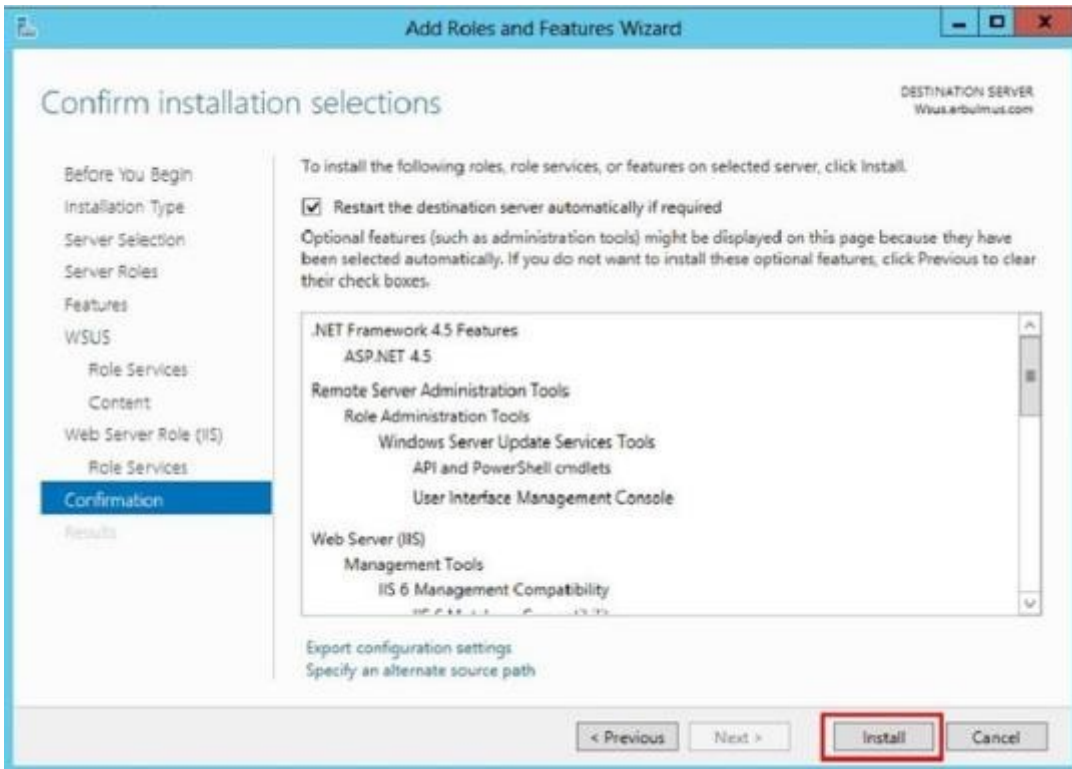
Sanal sunucu üzerinde işlem yaptığım için ben C: altında Wsus isimli bir klasörünün içinde update'lerimi barındıracağım. "Next" diyerek ilerliyoruz.



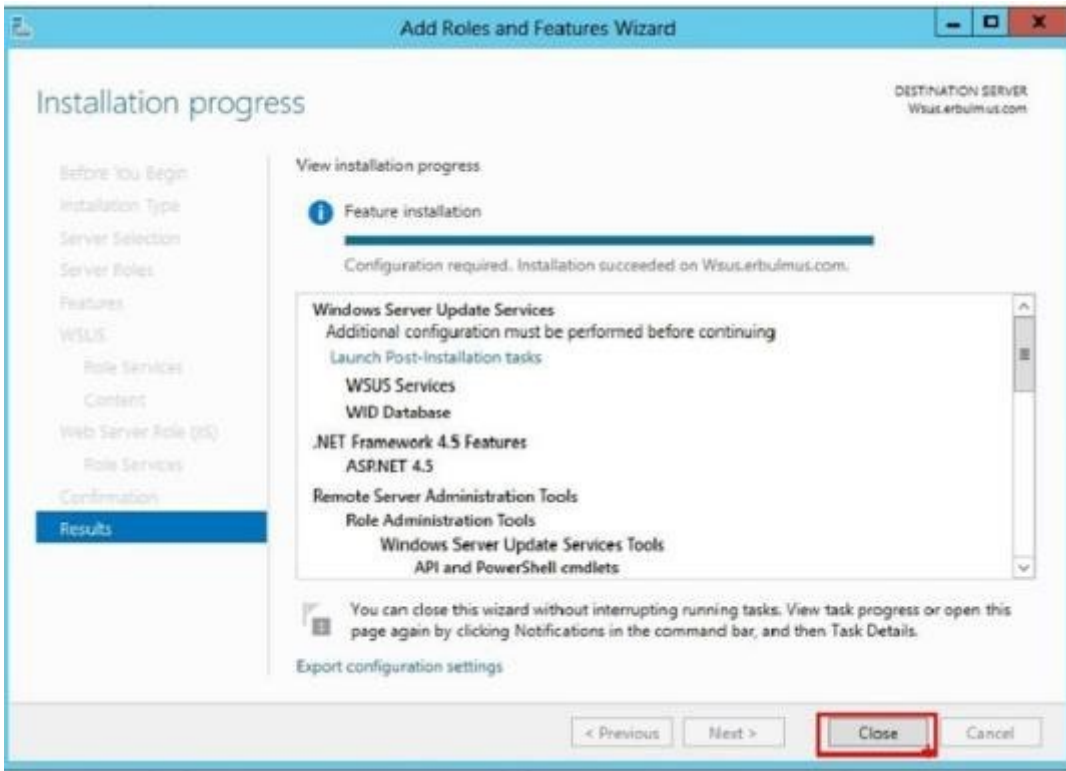
Web server IIS Roles kuruyoruz.



Bu pencerede deęişiklik yapmamıza gerek yok “Next” diyerek geçebiliriz.



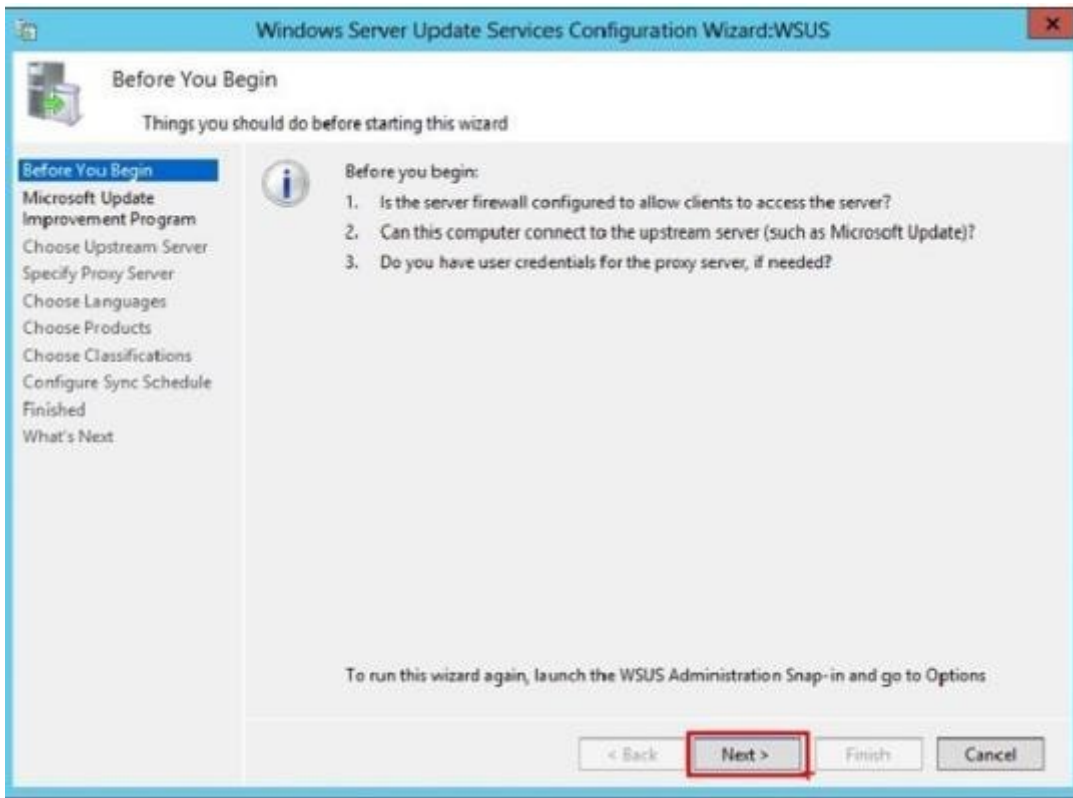
Restart the destination server automatically if required seçeneęini işaretliyoruz. “Next” diyoruz.



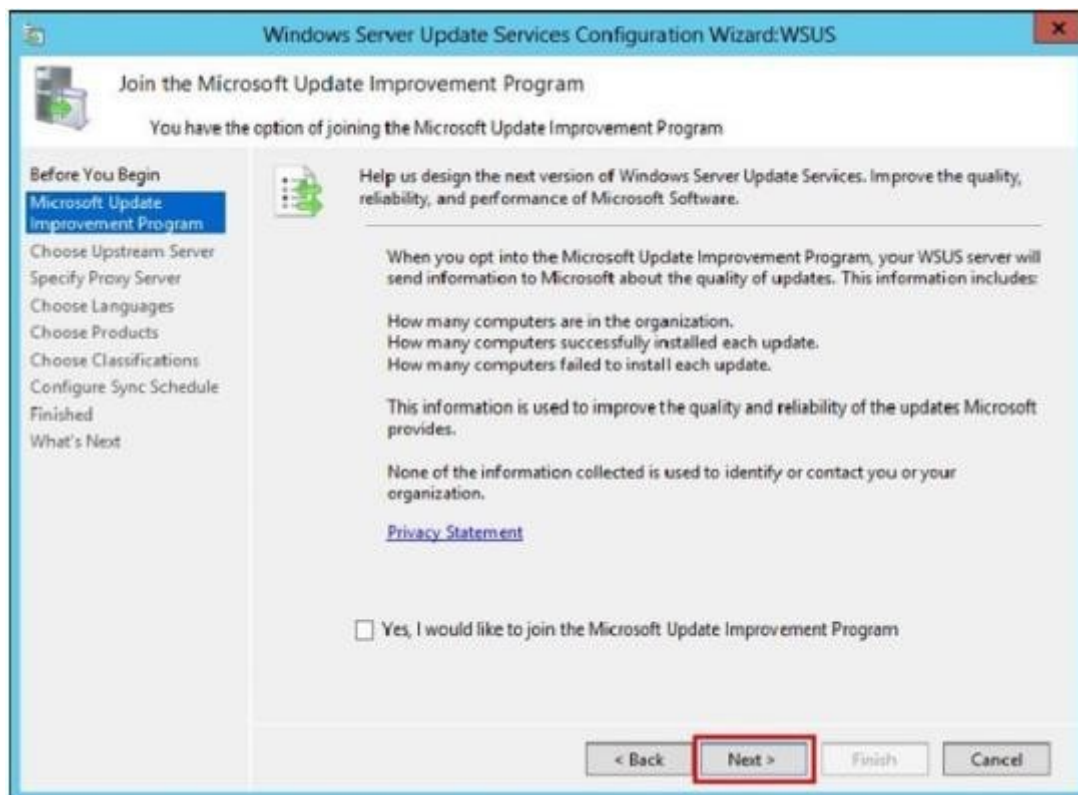
Server Manager Dashboard'an ekranında Tools bölümüne gelerek oradan Windows Server Update Services'e tıklıyoruz.



"Run"diyoruz.



“Next” diyoruz.



Kutucuğu işaretlerseniz Microsoft tarafına istatistik bilgi gidecektir.Ben işaretlemeden “Next” diyorum.

Windows Server Update Services Configuration Wizard:WSUS

Choose Upstream Server

Provide the upstream server from which you want to synchronize content

Before You Begin
Microsoft Update Improvement Program
Choose Upstream Server
Specify Proxy Server
Choose Languages
Choose Products
Choose Classifications
Configure Sync Schedule
Finished
What's Next

You can choose the upstream server from which your server synchronizes updates.

☒ Synchronize from Microsoft Update

☐ Synchronize from another Windows Server Update Services server

Server name:

Port number:

☐ Use SSL when synchronizing update information
If using SSL, ensure that the upstream WSUS server is also configured to support SSL.

☐ This is a replica of the upstream server
A replica server mirrors update approvals, settings, computers and groups from its parent. Updates can be approved only on the upstream server.

< Back Next > Finish Cancel

Update'leri microsoft tarafından alacağımızdan dolayı Synchronize from microsoft update diyerek ilerliyoruz.

Windows Server Update Services Configuration Wizard:WSUS

Specify Proxy Server

Provide proxy server settings for synchronizing updates with Microsoft Update

Before You Begin
Microsoft Update Improvement Program
Choose Upstream Server
Specify Proxy Server
Choose Languages
Choose Products
Choose Classifications
Configure Sync Schedule
Finished
What's Next

If this server requires a proxy server to access the upstream server, you can configure the proxy server settings here.

☐ Use a proxy server when synchronizing

Proxy server name:

Port number:

☐ Use user credentials to connect to the proxy server

User name:

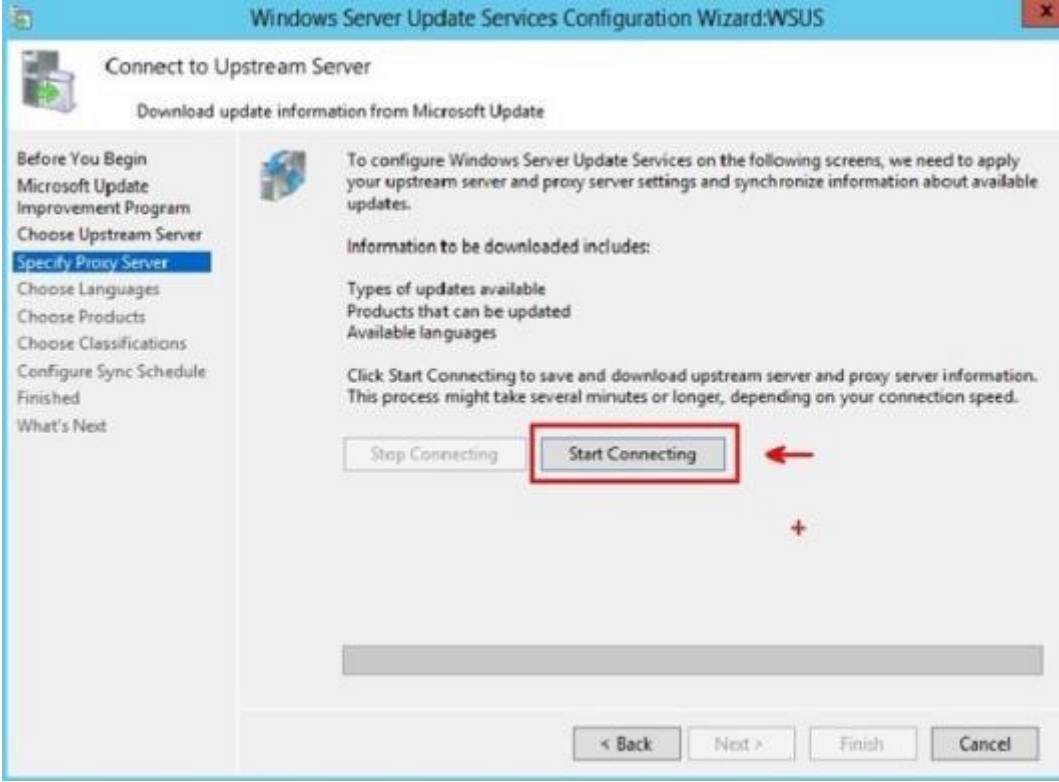
Domain:

Password:

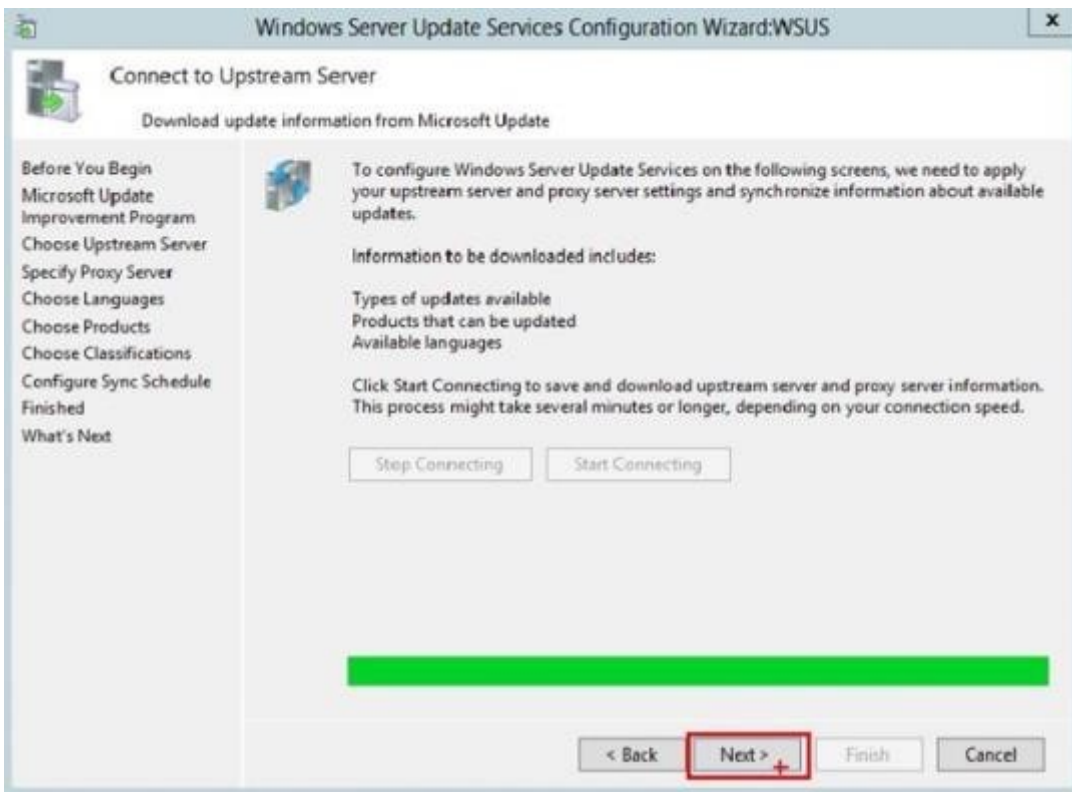
☐ Allow basic authentication (password is sent in cleartext)

< Back Next > + Finish Cancel

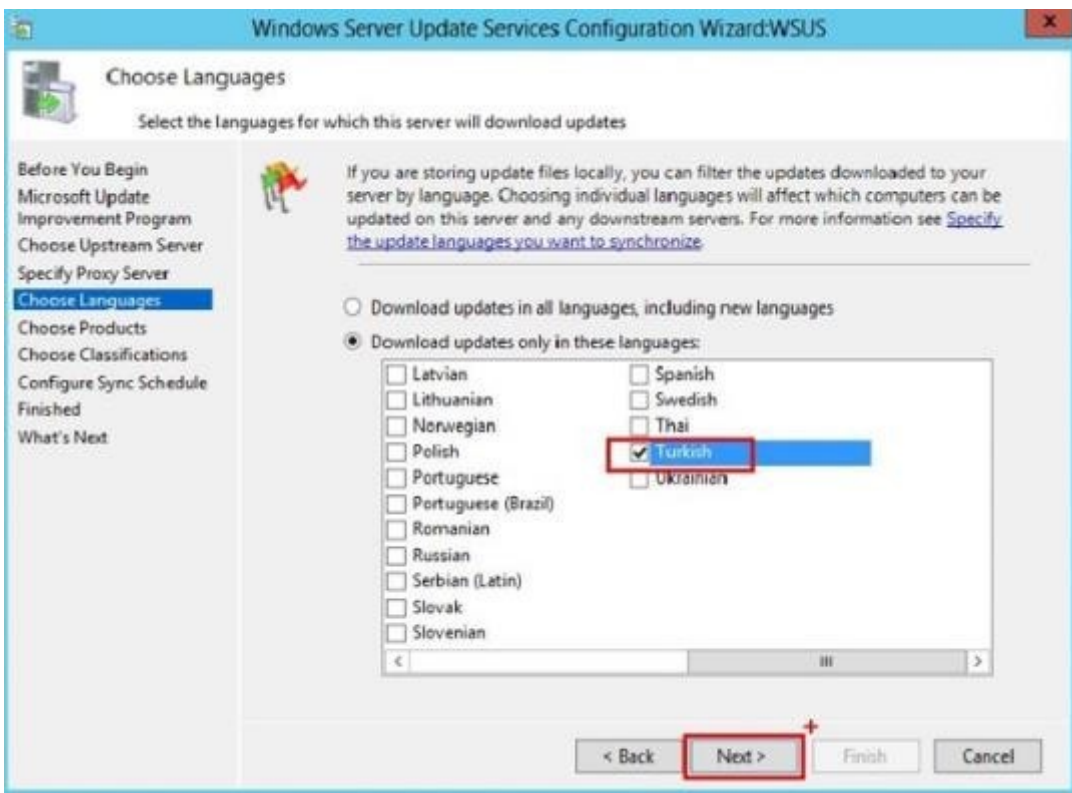
Proxy kullanmayacağız. “Next” diyerek ilerleyebiliriz.



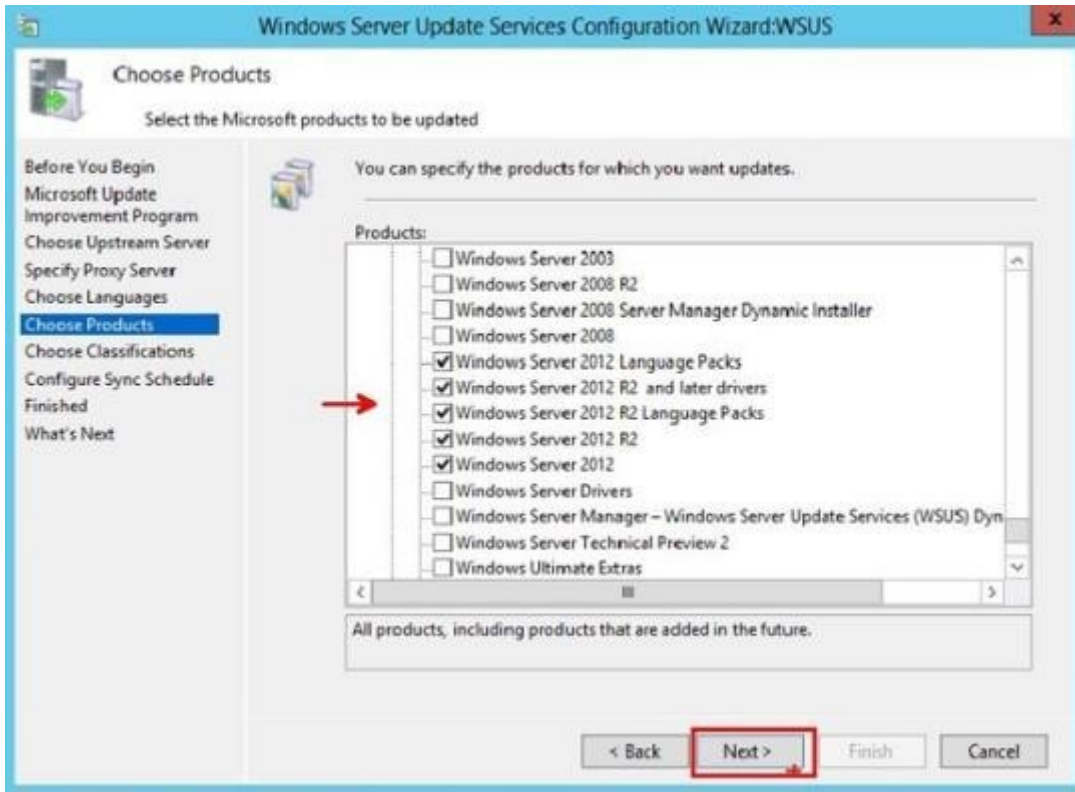
Connect to Upstream Server ekranında gerekli bilgilerin ve Synchronize işlemlerini başlatmak için Start Connecting'i seçip işlemi başlatıyoruz.



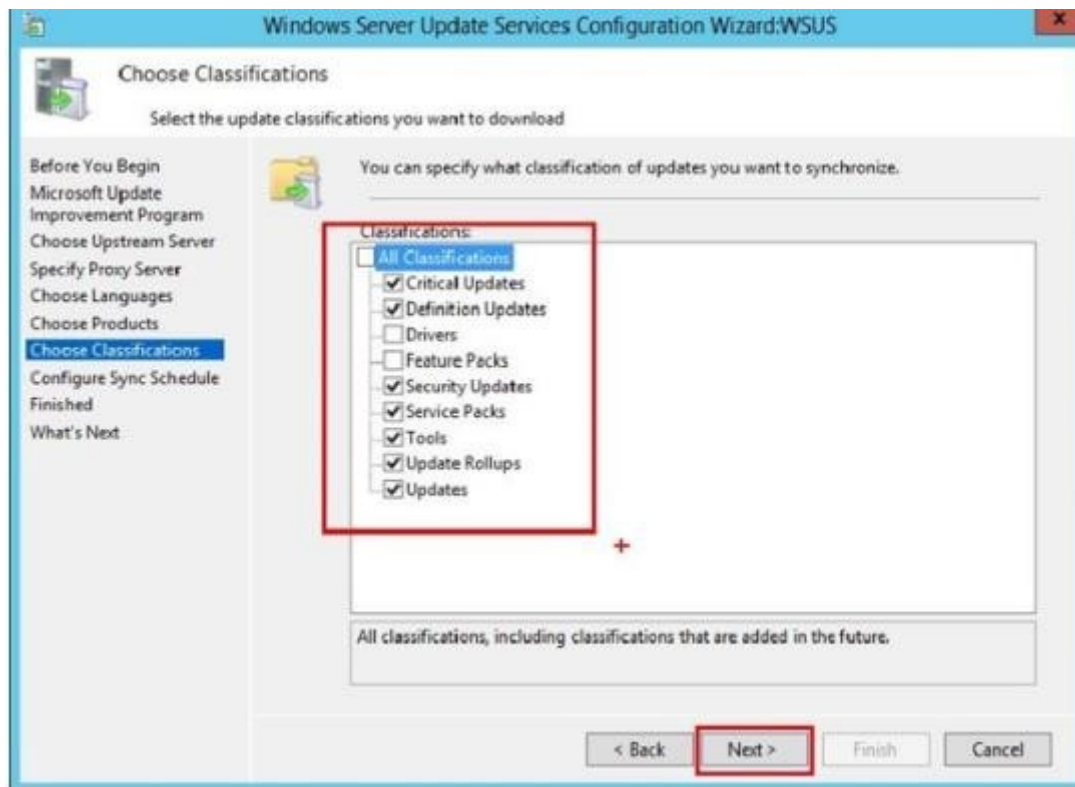
Kurulum bitti "Next" diyoruz.



Hangi dillerde update'leri indirmek istiyorsak yada ortamda hangi diller kullanılıyorsa o dilleri iřaretlememiz gerekmektedir. (İngilizce ve Turkce seiyoruz)



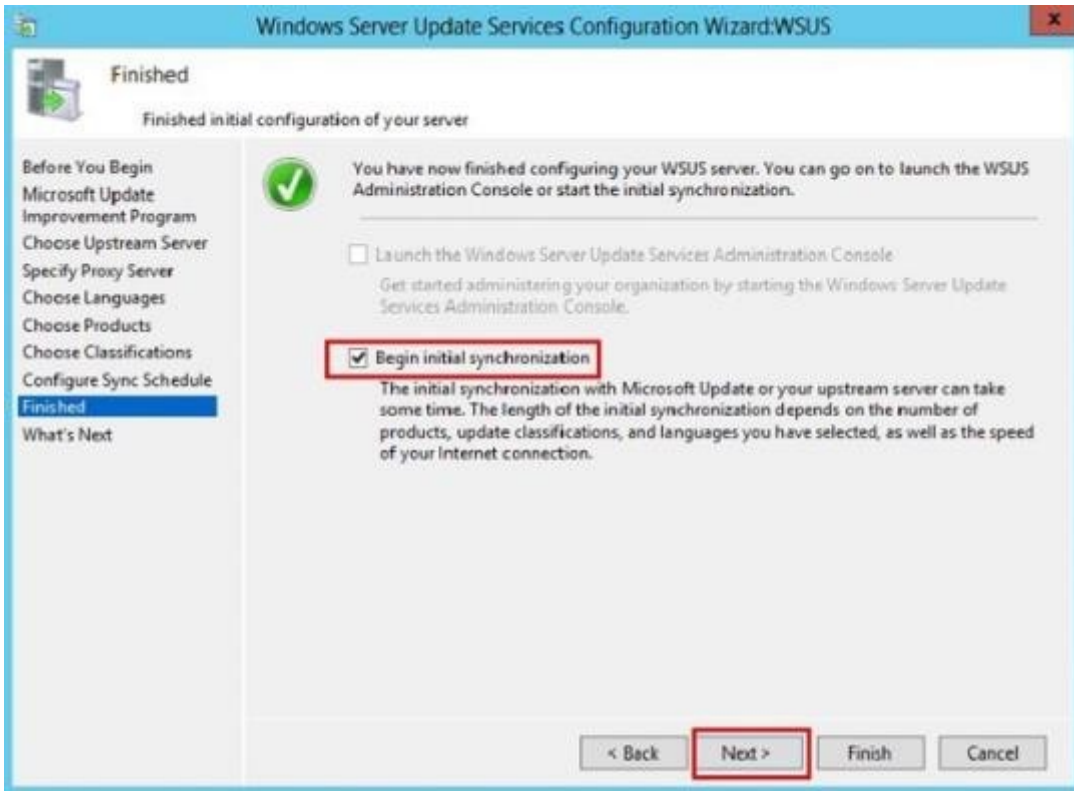
Uptade geilecek iřletim sistemlerini seiyoruz. "Next" diyoruz.



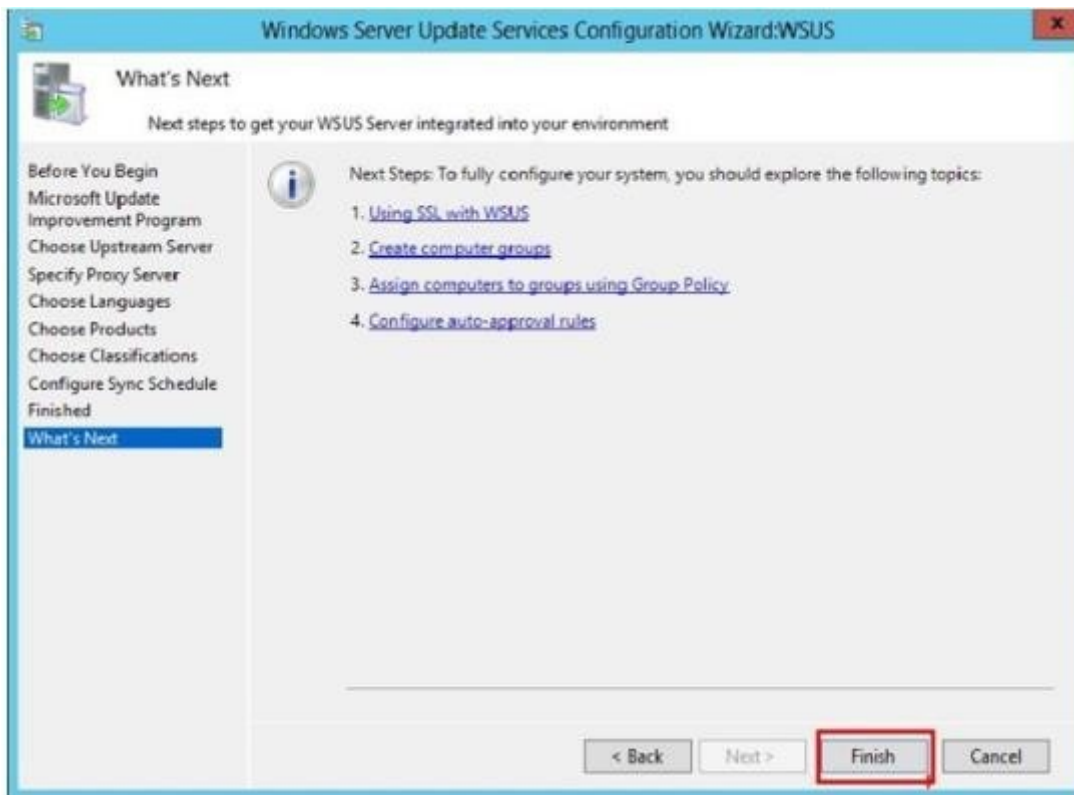
Configure Sync Schedule ekranında Windows Update Services sunucumuzun update işlemleri katagori olarak düzenleyebiliriz. Burada ihtiyacımız olan update'leri belirliyoruz."Next" diyoruz

The screenshot shows the 'Set Sync Schedule' window of the Windows Server Update Services Configuration Wizard. The title bar reads 'Windows Server Update Services Configuration Wizard: WSUS'. The window has a sidebar on the left with the following steps: 'Before You Begin', 'Microsoft Update Improvement Program', 'Choose Upstream Server', 'Specify Proxy Server', 'Choose Languages', 'Choose Products', 'Choose Classifications', 'Configure Sync Schedule' (highlighted in blue), 'Finished', and 'What's Next'. The main area is titled 'Set Sync Schedule' and contains the text 'Configure when this server synchronizes with Microsoft Update'. Below this, there is a section with two radio buttons: 'Synchronize manually' (selected and highlighted with a red box) and 'Synchronize automatically'. The 'Synchronize automatically' option has a text box for 'First synchronization' set to '23:43:48' and a dropdown for 'Synchronizations per day' set to '1'. A note at the bottom states: 'Note that when scheduling a daily synchronization from Microsoft Update, the synchronization start time will have a random offset up to 30 minutes after the specified time.' At the bottom right, there are four buttons: '< Back', 'Next >' (highlighted with a red box), 'Finish', and 'Cancel'.

Senkronizasyon işlemi nasıl yapılsın yada hangi günlerde yapılsın gibi işlemleri yapabiliriz. Değişiklik yapmadan devam ediyoruz. "Next" diyorum.



“Begin initial Synhronization” kutucuğunu işaretliyerek senkronizasyon işlemini başlatıyoruz.



Finish diyoruz.

The screenshot shows the Windows Update Services console. The 'To Do' section at the top lists three items: 851 security updates waiting for approval, 180 critical updates waiting for approval, and a message about no computers registered to receive updates. The 'Overview' section below is divided into four panels: 'Computer Status' (0 errors, 0 updates needed, 0 installed), 'Synchronization Status' (Idle, last sync 8.11.2013 15:55, result Succeeded), 'Update Status' (0 errors, 0 updates needed, 0 installed), and 'Download Status' (0 updates needing files). A 'Synchronize Now' link is visible in the Synchronization Status panel.

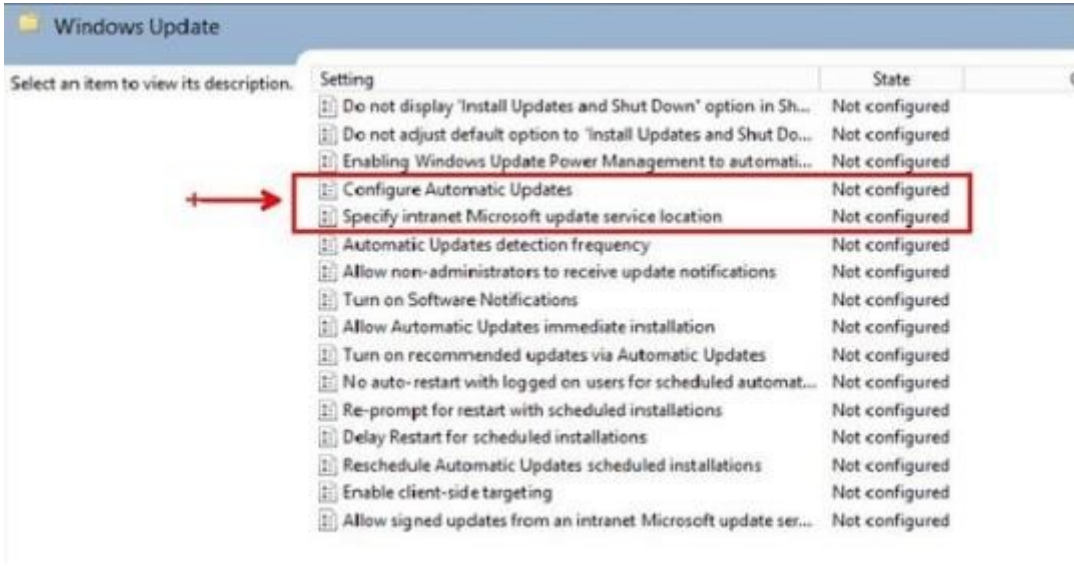
Yukarıdaki resmin sol üst bölümündeki “Synchronize Now” linkine tıklıyoruz.

This is a close-up of the 'To Do' section from the previous screenshot. A red arrow points to the 'Synchronize Now' link in the first item: '851 security updates are waiting to be approved. Synchronize Now'.

Synchronize Now işleminden sonra security update ve critical update’ler buldu.

Fakat 3. uyarıda ise Your Wsus server currently shows that no computers are registered to receive update. uyarısında Windows Update Services kurulumu yapıldı ama bu hiç bir client makinamız bilmiyor bu servisi client bilgisayarlarımıza tanıtmamız gerekir. Bu işlem ise Group Policy Management üzerinden yapılmaktadır.

Gpedit.msc diyerek Local Group Policy Managemen bölümüne giriyoruz. Computer Configuration tabından Policies – Administrative Templates -Windows components – Windows Update tıklıyoruz.



Bizim işimize;

Configure Automatic Update ve Specify intranet Microsoft update service location yarıyacaktır.

Configure Automatic Update: Update'ler hangi gün ve hangi saatler indirilsin nasıl kurulsun diyebiliyoruz. Specify intranet Microsoft update service location: Update sunucumuzun kim olduğunu belirtiyoruz.

Configure Automatic Update Ben Auto download and notify for install olarak ayarladım yani otomatik olarak indir ve kurulum yapılsın mı diye sor.

Diğerlerinin açıklaması;

Notify for download and notify for install: Yeni update geldiğinde indiriyim mi diye sor ve indirdikten sonrada kurulumu yapılsın mı diye sor.

Auto download and schedule the install: Hiç bir şey sorma otomatik olarak indir ve benim aşağıdaki bölümde belirteceğim gün ve saatte kurulumu yap (seçeceğimiz seçenek bu)

Allow local admin to choose setting: Local admin nasıl istiyorsa update'leri one indirip kurulumu yapsın.

"Apply" diyoruz.

Specify intranet Microsoft update service location

Specify intranet Microsoft update service location

Specify intranet Microsoft update service location Previous Setting Next Setting

☐ Not Configured Comment:

☒ Enabled

☐ Disabled

Supported on: At least Windows XP Professional Service Pack 1 or Windows 2000 Service Pack 3, excluding Windows RT

Options: Help:

Set the intranet update service for detecting updates:

Set the intranet statistics server:

(example: http://IntranetUpd01)

Specifies an intranet server to host updates from Microsoft Update. You can then use this update service to automatically update computers on your network.

This setting lets you specify a server on your network to function as an internal update service. The Automatic Updates client will search this service for updates that apply to the computers on your network.

To use this setting, you must set two servername values: the server from which the Automatic Updates client detects and downloads updates, and the server to which updated workstations upload statistics. You can set both values to be the same server.

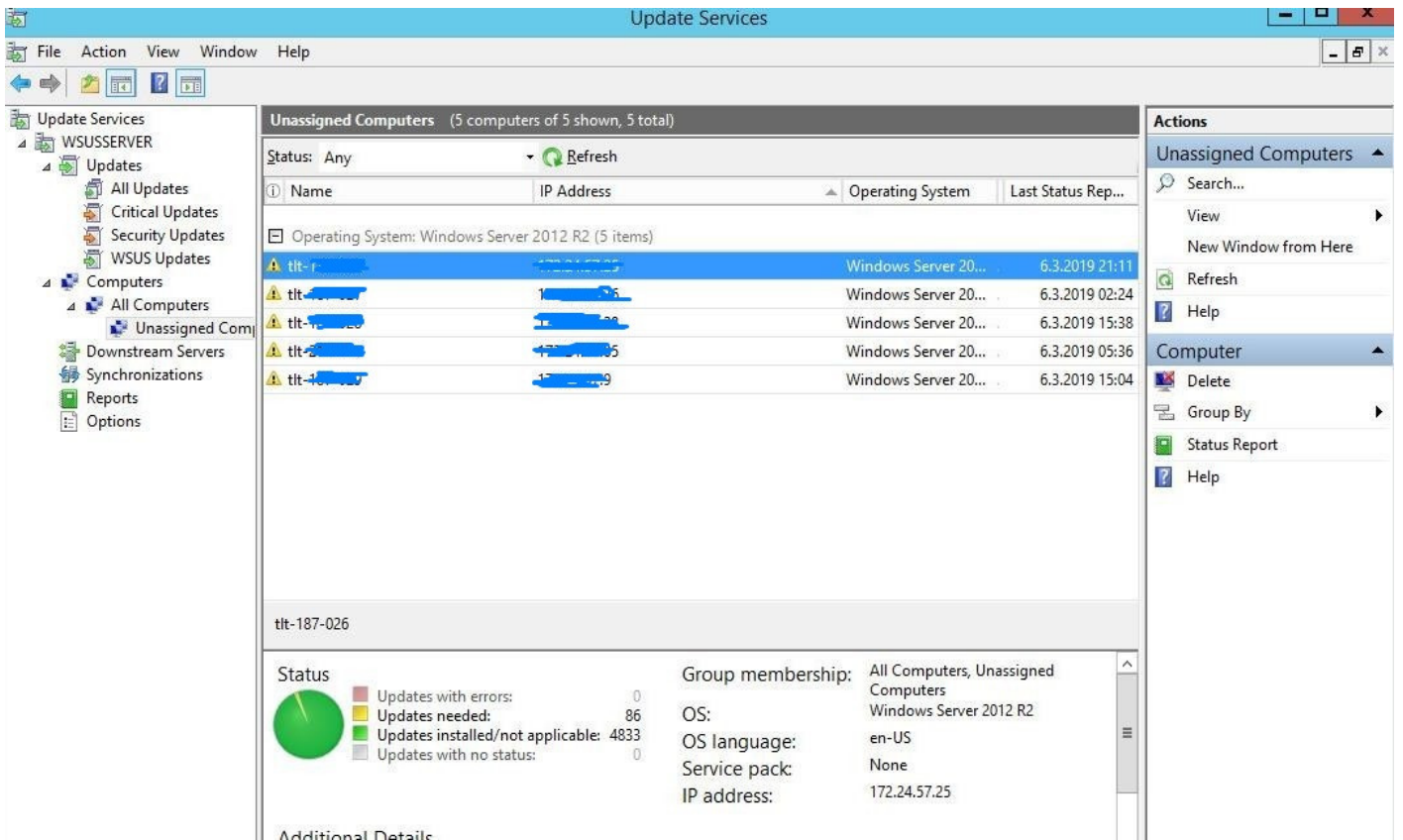
If the status is set to Enabled, the Automatic Updates client connects to the specified intranet Microsoft update service, instead of Windows Update, to search for and download updates. Enabling this setting means that end users in your organization don't have to go through a firewall to get updates, and it gives you the opportunity to test updates before deploying

OK Cancel Apply

Yine önce Policy'i "Enable" ediyoruz. Bu kısımda Windows Server Update Services kim olduğunu söylüyoruz.

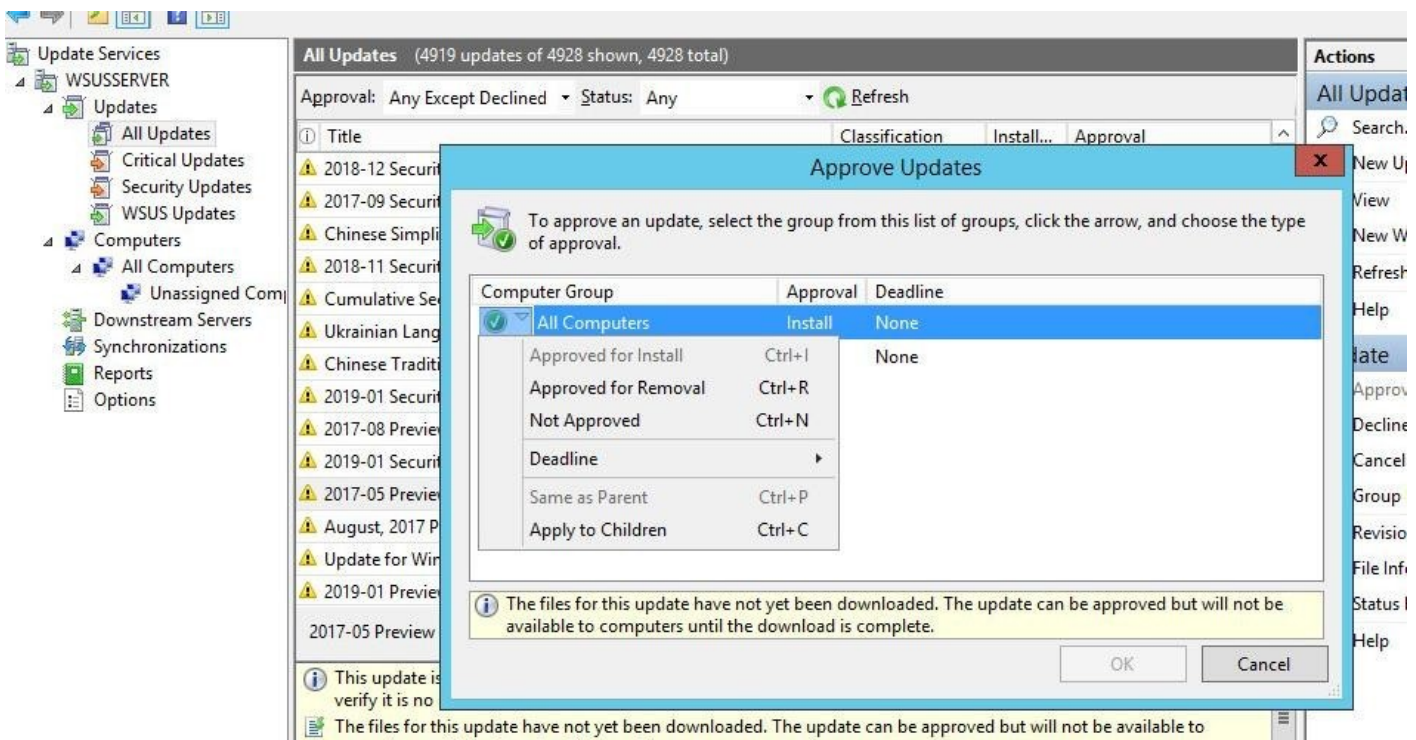
Her iki yerde aynı adresi giriyoruz. Birincisi Wsus sunucu ki olduğu ikincisi ise update'ler ile ilgili raporlarını o adrese bildiriyoruz.

http://192.168.22.77:8530

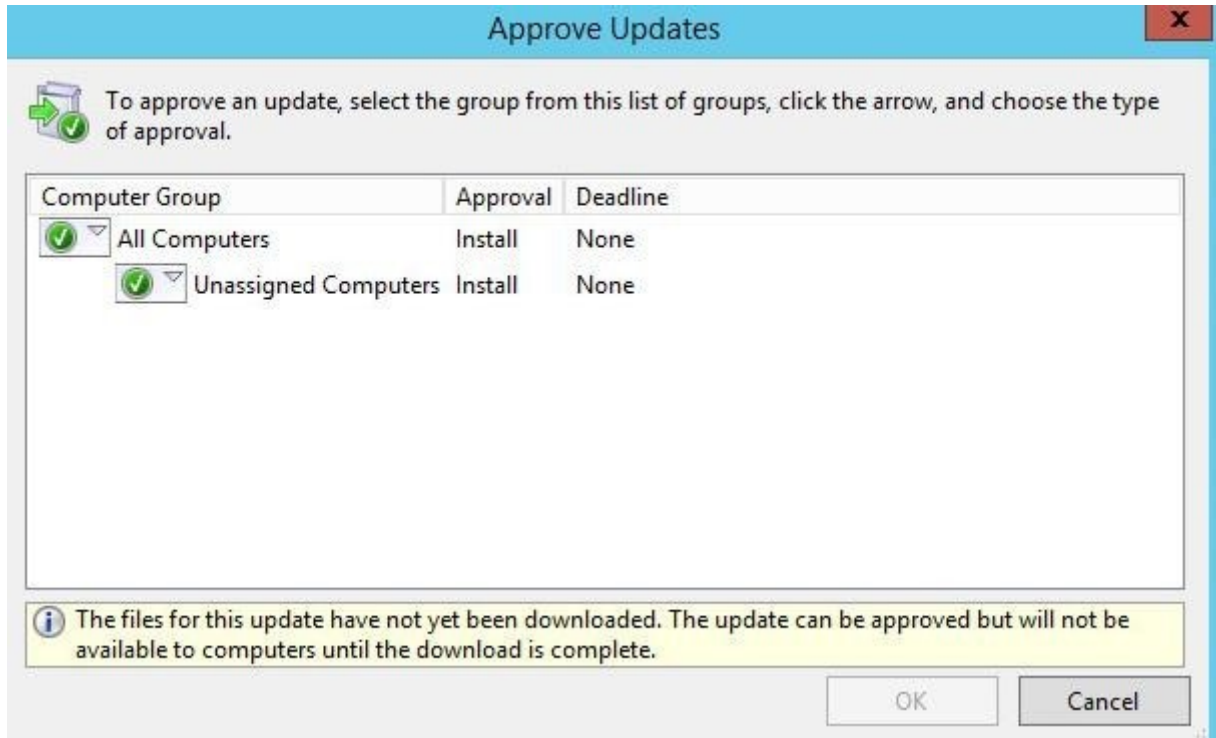


Update'leri kontrol etmeyen makinalarda ise bir komut ile o makinaryı tetikleyebiliyoruz.(Hem client üzerinde hemde server üzerinde)

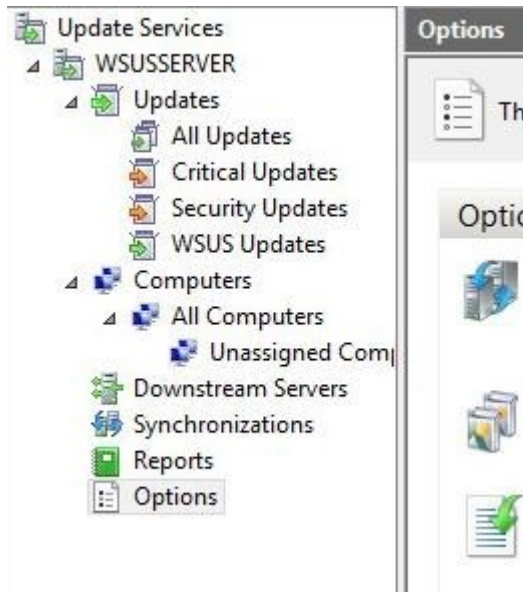
" Wuauclt.exe /reportnow /detectnow "



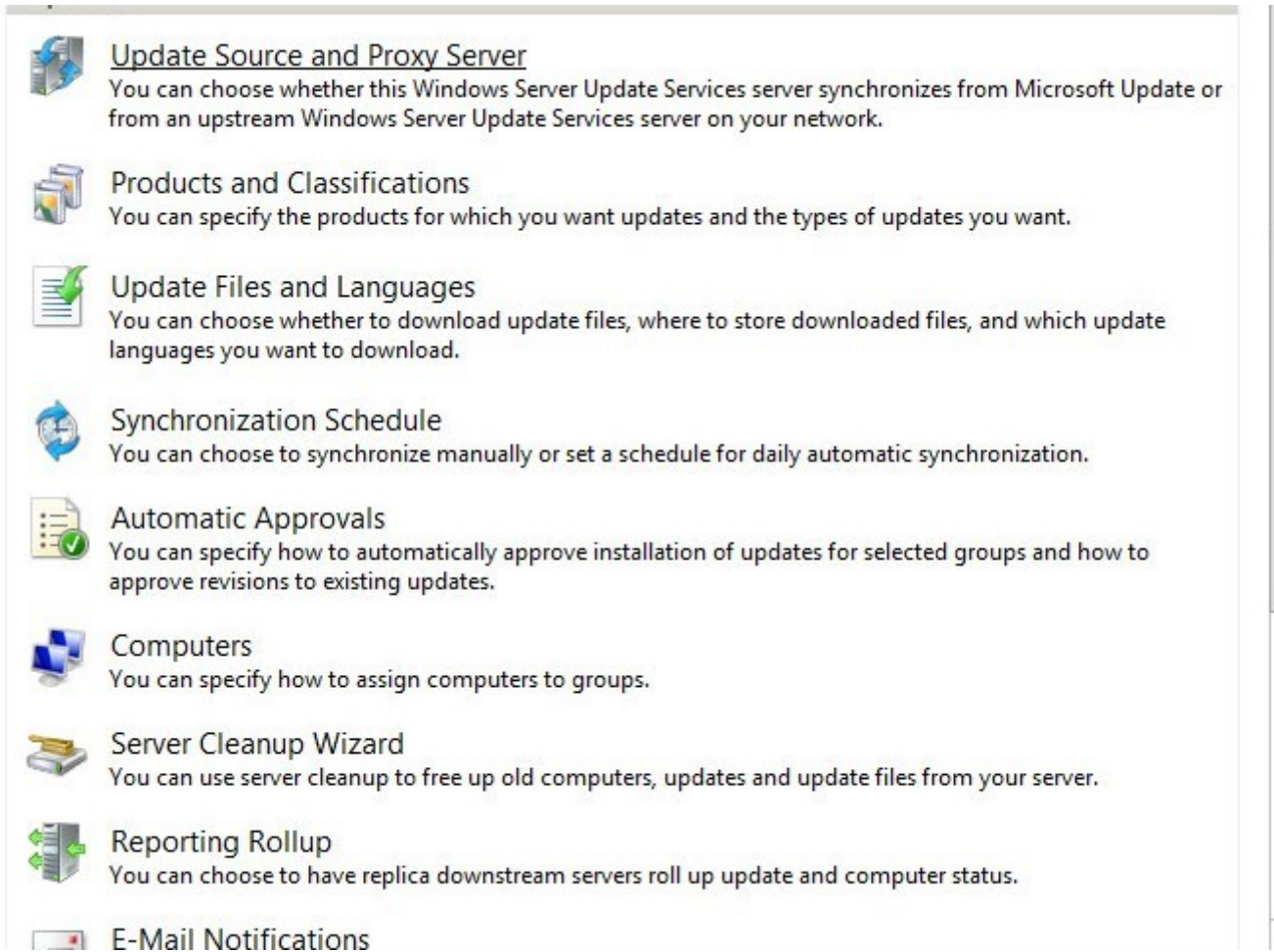
All Updates kısmına geliyoruz ister tek tek, istersek tümünü seçerek update'leri kurabiliyoruz. Ben tümünü seçip "Approved for install "diyorum



"Ok" diyoruz.Update kurulumunu başlatmış bulunuyoruz.



Update Services kısmından Options tıklıyoruz.



Update Source and proxy server: ilk konfigürasyon yapıldığı yer update'leri microsoft tarafından aldığımızı gönderen yerdi. Proxy ayarlarının da yapıldığı yer aynı zamanda

Products and classifications: konfigürasyon sırasında yeni bir ürün yüklediniz sunucunuza mesela exchange server onunla ilgili update'leride indir dediğimiz yerdir. Aynı zamanda ne tür update'leri indirmesini bu kısımdan değiştirebiliriz.

Update files and languages: Bu kısımda ortama farklı dilde işletim sistemi eklediğinde değişiklik yapabileceğimiz kısımdır.

Automatic Approvals: Update'ler ile ilgili ayarları otomatik halde yada manuel olarak "Approva" edebiliyorduk.

Synchronizations Schedule: sekronizasyon ile ayarların yapıldı kısım.

Computers: Bu bölümde update'ler ile ilgili grouplar oluşturabiliyorduk ve grouplara göre update işlemlerini düzenleyebiliyoruz.

Server cleanup Wizard: Kullanılmayan ve ihtiyaç duyulmayan update'lerin bu kısımdan temizleyebiliriz.

Reporting Rollup: Alınan raporların içinde serverla ilgili bilgileri istiyorum veya istemiyorum diyebiliyoruz.

E-mail Notifications: Sekronizasyon yapıldığı zaman belirli kişilere mail gönderilsin yada belli aralıklarda rapor alınsın gibi uyarıları yönettiğimiz kısımdır.

Microsoft update Improvement Program: Bu bölüme kurulum başında bakmıştık, Microsoft tarafına istatistik bilgi gönderecektir.Biz işareti kaldırmıştık.

Personalization: Update'leri nerden aldığını izlediğimiz kısım

Wsus server configuration Wizard: İlk konfigürasyon sihirbazını tekrar çalıştırıyor.