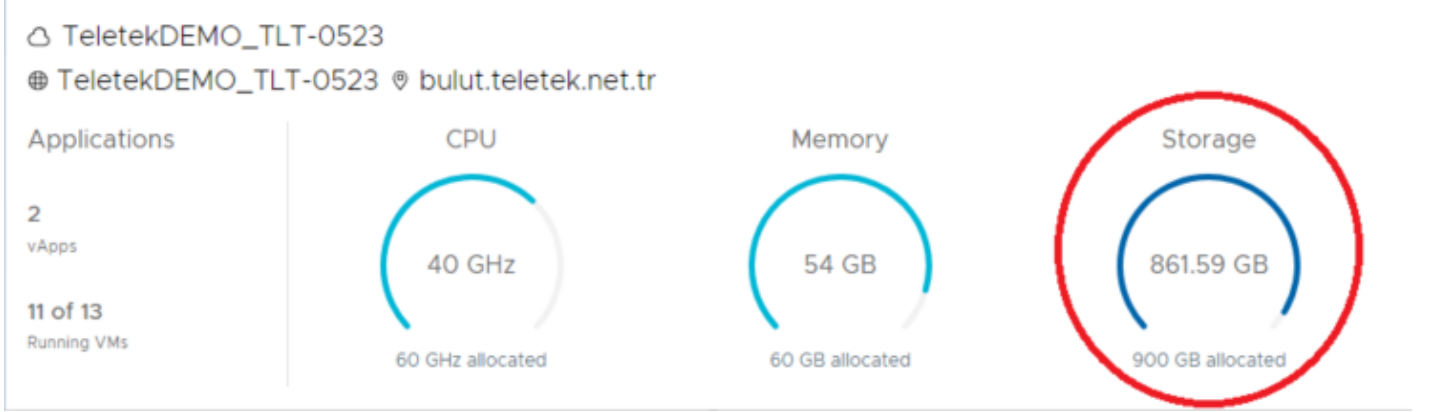


WINDOWS SUNUCUDA DİSK GENİŞLETME

- [WINDOWS SUNUCUDA DİSK GENİŞLETME](#)

WINDOWS SUNUCUDA DİSK GENİŞLETME

Windows işletim sistemi ait sanal sunucularda disk genişletme yapılabilmesi adına öncelikle Teletek Bulut Panel üzerinde sanal veri merkeziniz içerisinde yeterli depolama alanınız olması gerekmektedir. (Yeterli olmaması durumunda satış temsilciniz ile iletişime geçerek depolama alanı talep edebilirsiniz.)



Sonrasında Teletek Bulut Panel üzerinde “Virtual Machines” tabı üzerinde ilgili sanal sunucunuza “Details” kısmına tıklayarak “Hard Disk” üzerinden “Edit” butonu ile yeni bir disk ekleyebilir yada mevcut diskinizi genişletebilirsiniz.

Virtual Machines

Find by: Name

13 Virtual Machines

NEW VM

WIN-TEST

Powered on
VM Console

Runtime lease Never Suspends ⓘ
Created On 10/28/2022, 05:58:16 PM
Owner system
vApp -
OS Microsoft Windows Server 201...

CPU 4
Storage 44 GB ⓘ
Memory 4 GB
Networks ⓘ

BADGES

ACTIONS ▾ DETAILS 2

Edit Hard Disks for WIN-TEST



⚠ Some hard drive properties cannot be modified while the virtual machine is powered on

ADD

| Index | Name | Shared | Size | Policy | IOPS | Bus Type | Bus Number | Unit Number |
|-------|------|--------|-------|--------|----------------|--------------------|------------|-------------|
| 0 | - | No | 40 GB | VM def | Not Applicable | Paravirtual (SCSI) | 0 | 0 |

DISCARD SAVE

“Bus Type” seçeneği içerisinde oluşturacağınız diskler için “Paravirtual SCSI” seçmenizi öneririz mevcut durumda “LSI Logic” diskler bir sorun teşkil etmemektedir.

Teletak Bulut Panel üzerinde yeni eklemiş olduğunuz diskli veya genişletmiş olduğunuz disk için işletim sistemi seviyesinde de disk tanımlama veya disk genişletme işlemlerinin gerçekleştirilmesi gerekmektedir.

Sunucuya ister Teletek Bulut Panel üzerinden “Console” ile ister “Uzak Masaüstü Bağlantısı” ile bağlantı sağlandıktan sonra Başlat > Sağ Tık > Disk Yöneticisi (Disk Management) ile pencereyi açıyoruz.

YENİ DİSK OLUŞTURMA

1. İlk önce **Windows+X** kısayoluna tıklayın yada **Başlat** simgesine sağ tıklayarak “**Disk Yönetimi**” seçeneğine tıklayın.
disk yönetimi
2. Daha sonra karşınıza gelen ekranda “**Bilinmeyen**” ve “**Başlatılmamış**” olarak işaretlenmiş sürücüyü sağ tıklatın ve **Diski Başlat**’ı seçin.
windows 10 disk tanımlama
3. Daha sonra karşınıza küçük bir pencere çıkacak ve buradaki bölüm stillerinden birini seçmeniz istenecek. Bunlar **MBR** (Ana Önyüklemeye Kaydı) ve **GPT** (GUID Bölüm Tablosu) şeklindedir. MBR eski tip bölüm stilidir. Bu yüzden GTP seçeneğini seçin ve Tamam deyin.
windows 10 disk tanımlama 2
4. Sürücü başlatıldıktan sonra, ayrılmamış alanı sağ tıklatın ve **Yeni Basit Birim**’i seçin.
windows 10 yeni bölüm oluşturma
5. İleri’yi tıklayın.
6. Oluşturmak istediğinizi birimin boyutunu megabayt (MB) cinsinden girin veya maksimum varsayılan boyutu kabul edin
7. İleri seçeneğini seçin.
windows 10 yeni bölüm oluşturma 2
8. Açılır menüden bir sürücü harfi seçin.
9. İleri’yi tıklayın.
10. Sponsorlu BağlantılarAçılır menüden bir dosya sistemi seçin. Windows 10 durumunda, **NTFS** dosya sistemini kullanmanız önerilir.
11. “Tahsis birimi boyutu”nda Varsayılan seçeneğini bırakın.
12. Açıklayıcı bir ad yazın.
13. **Hızlı formatı gerçekleştir** seçeneğinin işaretini kaldırın.
14. Gerekmedikçe, “**Dosya ve klasör sıkışmasını etkinleştir**” seçeneğini işaretlemenize de gerek yoktur.
15. İleri’yi tıklayın.

New Simple Volume Wizard

Format Partition
To store data on this partition, you must format it first.

Choose whether you want to format this volume, and if so, what settings you want to use.

☐ Do not format this volume

☒ Format this volume with the following settings:

File system: NTFS

Allocation unit size: Default

Volume label: New Volume

☒ Perform a quick format

☐ Enable file and folder compression

< Back Next > Cancel

1.

Son'u tıklayın.

kaynak: <https://www.windows10um.com/windows-10da-yeni-takilan-sabit-diski-tanitma-ve-yeni-bolum-olusturma-1883/>

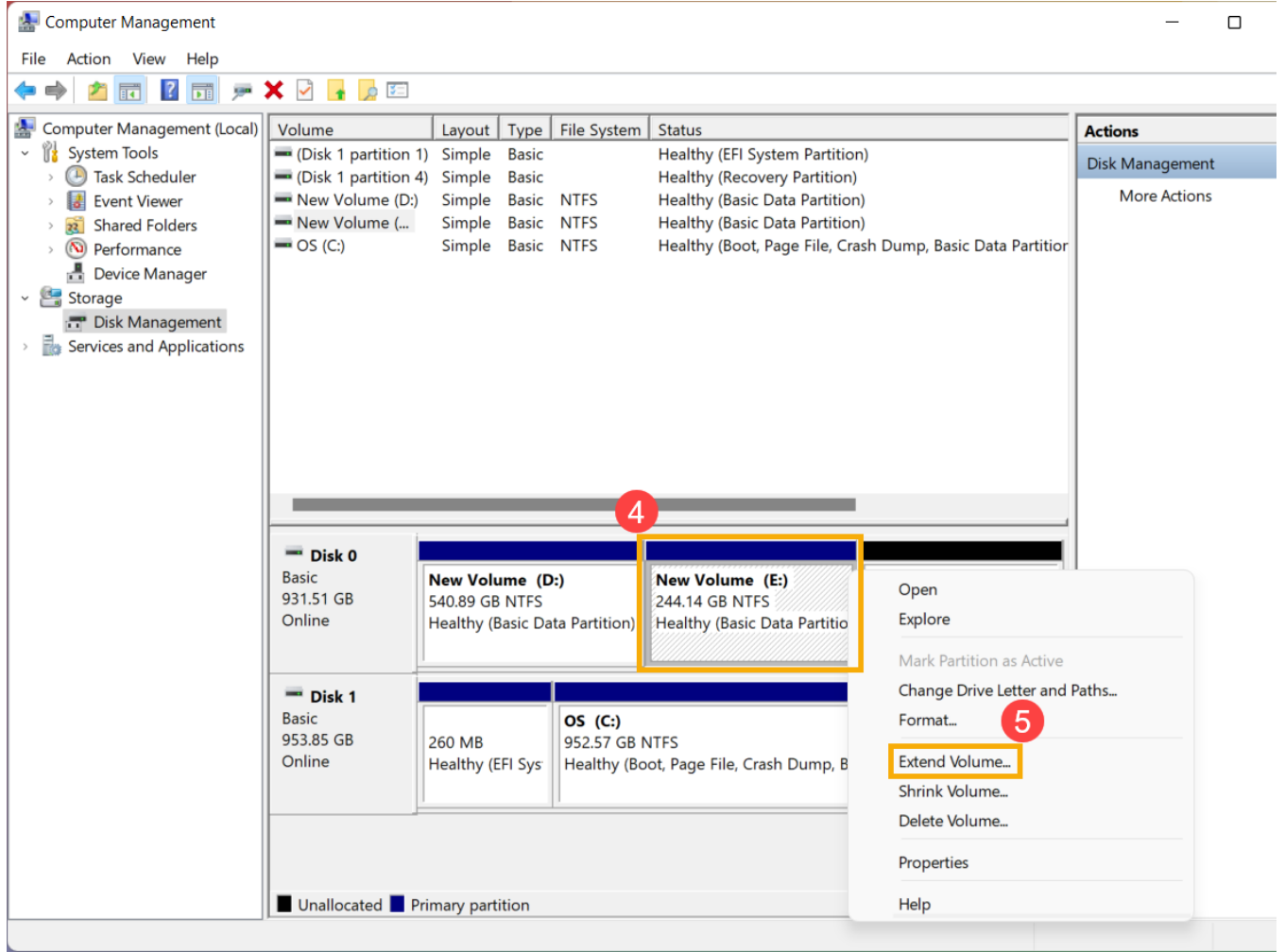
MEVCUT DİSKİ GENİŞLETME

Birim Genişletme işlevi, mevcut bir disk birimine alan eklemenizi ve sürücüde mevcut boş alanı bu şekilde kullanmanızı sağlar. Bu işlemi yalnızca kullanacağınız boş disk alanında bir disk birimi yoksa ve bu alan, genişletmek istediğiniz disk biriminden hemen sonra geliyorsa (genişletmek istediğiniz disk birimi ile bu alan arasında başka bir disk bölümü yoksa) yapabilirsiniz (örneğin aşağıdaki resimdeki gibi).

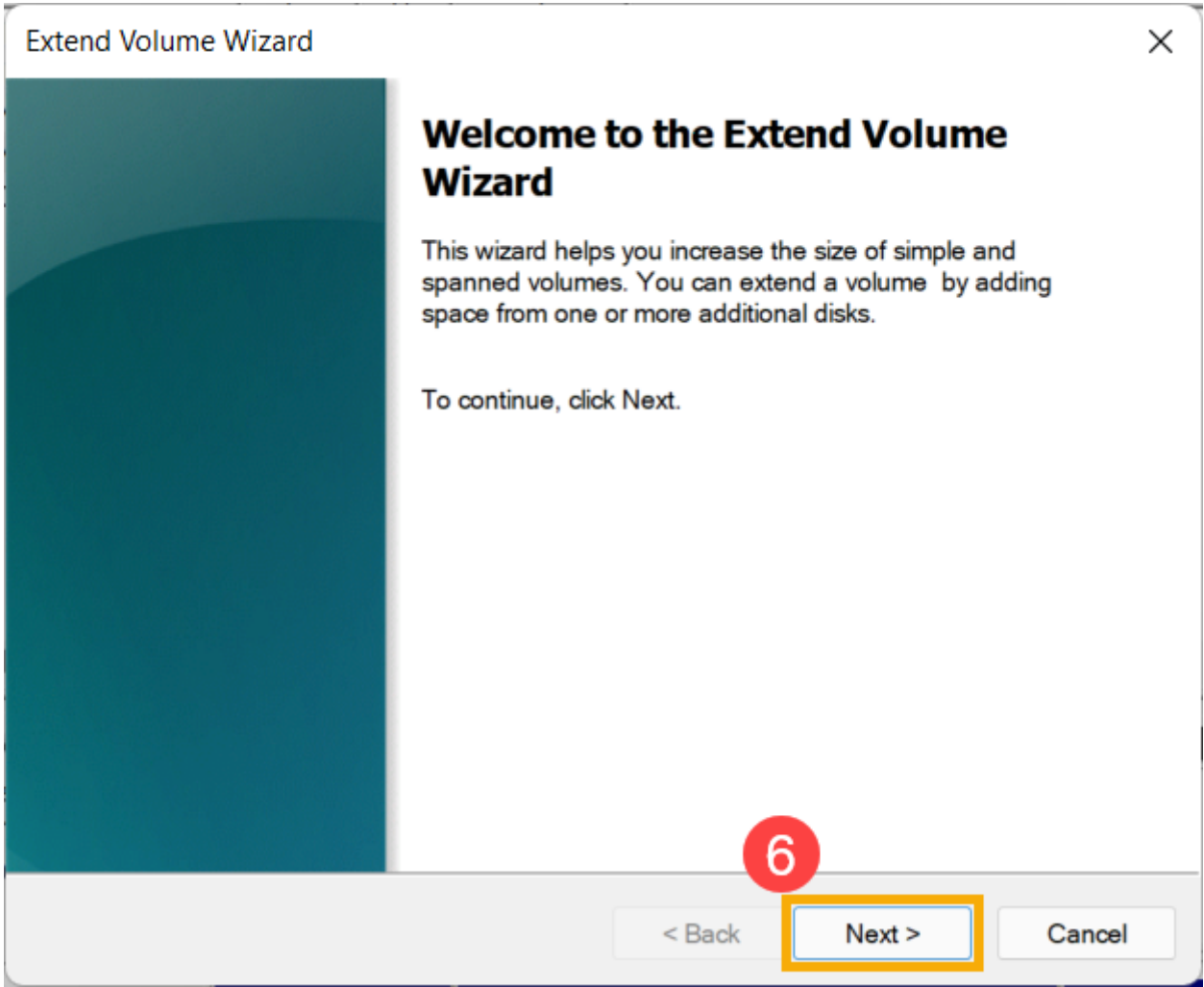
1.

| | | | |
|---|--|---|--------------------------------|
| Disk 0 Basic 931.51 GB Online | New Volume (D:) 540.89 GB NTFS Healthy (Basic Data Partition) | New Volume (E:) 244.14 GB NTFS Healthy (Basic Data Partitio | 146.49 GB Unallocated |
| Disk 1 Basic 953.85 GB Online | 260 MB Healthy (EFI Sys | OS (C:) 952.57 GB NTFS Healthy (Boot, Page File, Crash Dump, Basic | 1.03 GB Healthy (Recovery P |

Disk Yönetimi ekranında **genişletmek istediğiniz mevcut disk birimi**④ ögesine sağ tıklayın ve ardından **[Birimi Genişlet]**⑤ ögesine tıklayın.



2. Birim Genişletme Sihirbazı'nda **[İleri]**⑥ ögesini seçin.



3. Geniřletmek istediėiniz **disk biriminin boyutunu** girin ya da pencerede belirtilen maksimum varsayılan boyutu⑦ kabul edin. Ardından **[İleri]**® öėesine tıklayın. Geniřlettiėiniz disk biriminin boyutu maksimum varsayılan boyuttan kőűűkse diskte geriye kalan bűűlűm ayrılmamıř alan olarak kalacaktır.

Extend Volume Wizard

Select Disks

You can use space on one or more disks to extend the volume.

Available:

Selected:

400000

150000

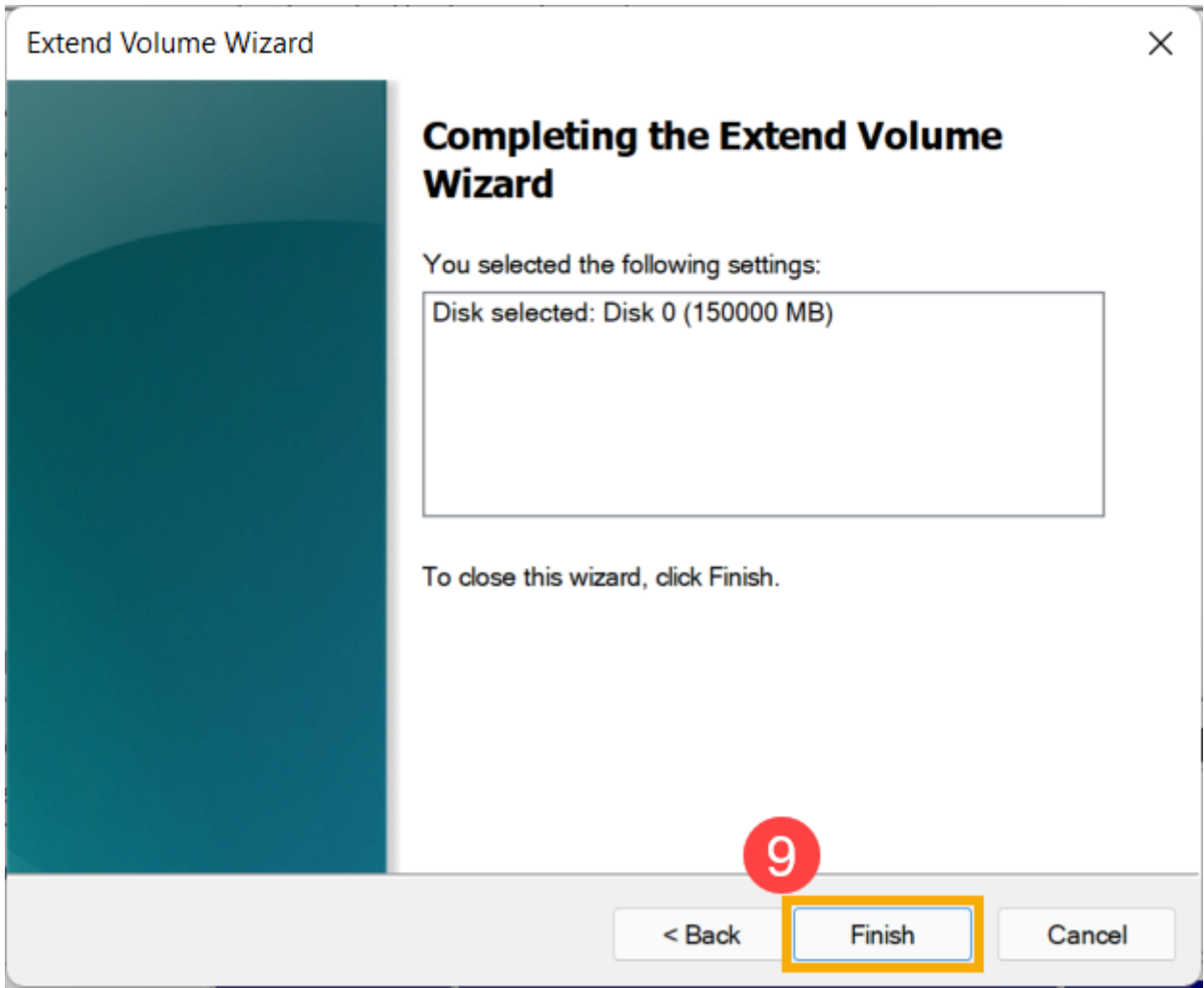
150000

< Back

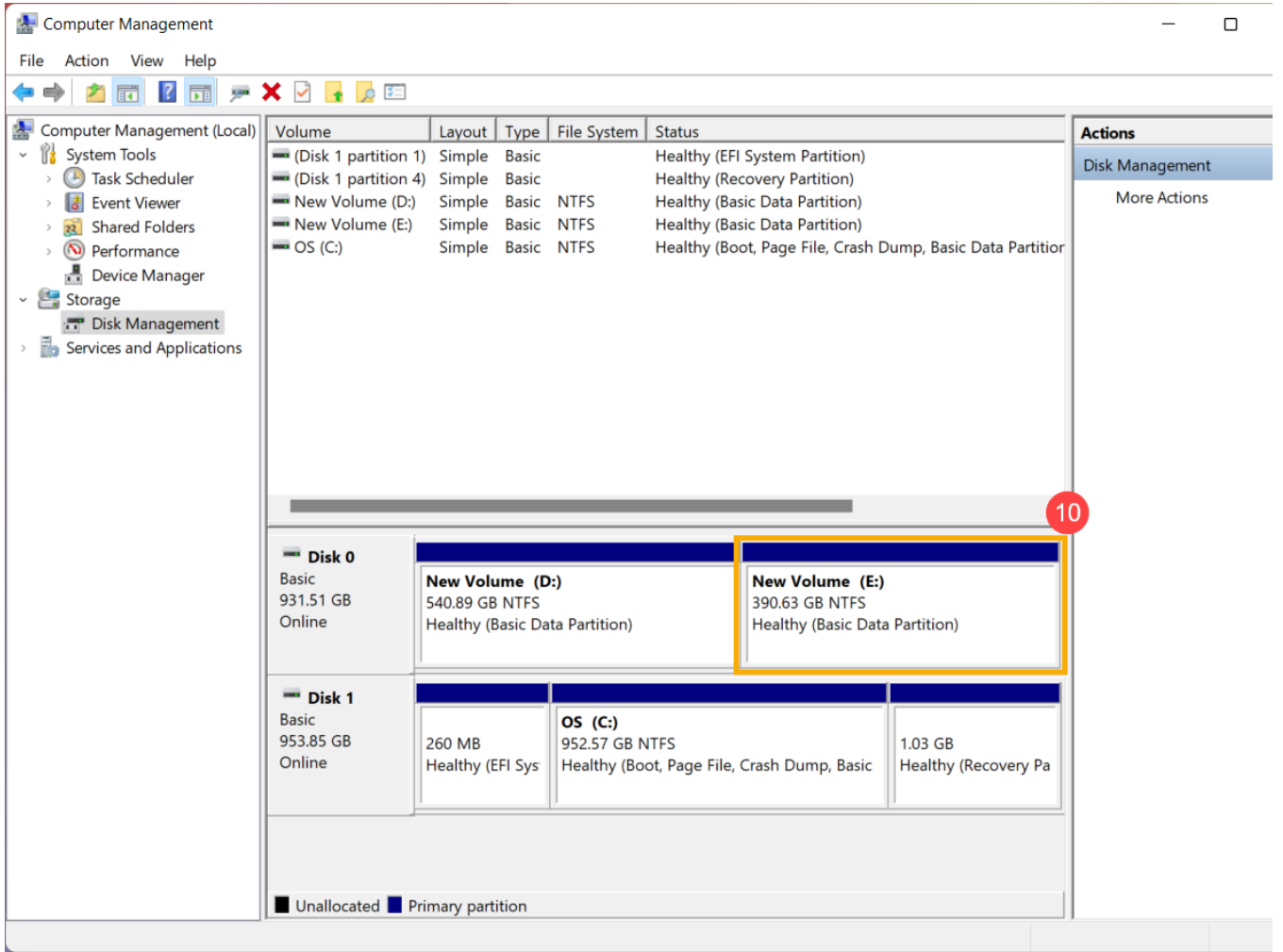
Next >

Cancel

4. Birim genişletme işlemi tamamlandı. Yaptığınız ayarları onaylayın ve ardından **[Tamamla]** öğesine tıklayın.



5. Mevcut disk biriminizin genişlediğini Disk Yönetimi® ekranında görebilirsiniz. Bu işlem sonrasında diskte hala ayrılmamış bir alan varsa yeni bir disk bölümü olarak kullanılabilir.



kaynak:

[https://www.asus.com/tr/support/FAQ/1044688/#:~:text=a%C5%9Fa%C4%9F%C4%B1daki%20resimdeki%20gibi\).-](https://www.asus.com/tr/support/FAQ/1044688/#:~:text=a%C5%9Fa%C4%9F%C4%B1daki%20resimdeki%20gibi).-)

,Windows%20arama%20kutusuna%20E2%91%A0%20%5BBilgisayar%20Y%C3%B6netimi%5D%20yaz%C4%B1n%20ve%20ard%C4%B1ndan%20%5B,Birimi%20Geni%C5%9Flet%5D%20E2%91%A4%20%C3%B6%20Fesine%20t%C4%B1klay%C4%B1n.